

JUKI®

**1-Needle Lockstitch Zigzag Industrial Sewing Machine
with Reverse Feed**

高速一本針本縫千鳥縫（逆送り付き）ミシン

LZ-586

PARTS LIST

CSTMP

BE5860TOPJA

No.0049-09

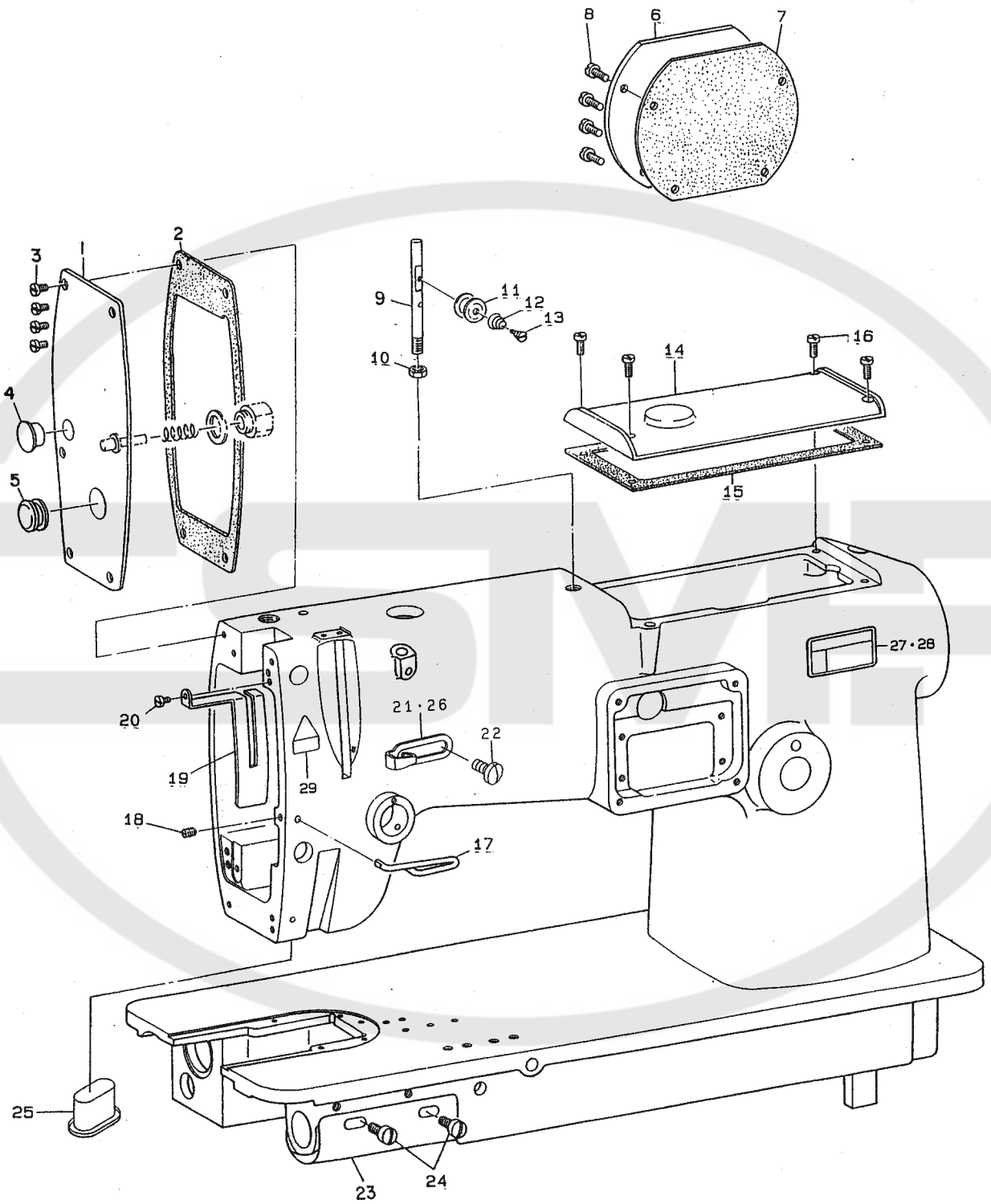
CONTENTS

目次

1. FRAME & MISCELLANEOUS COVER COMPONENTS (1)	1
頭部・外装関係 (1)	
2. FRAME & MISCELLANEOUS COVER COMPONENTS (2)	3
頭部・外装関係 (2)	
3. MAIN SHAFT & NEEDLE BAR COMPONENTS	5
上軸・針棒関係	
4. PRESSER FOOT & KNEE LIFTER COMPONENTS	7
押え・膝上げ関係	
5. NEEDLE BAR FRAME COMPONENTS	9
針棒揺動台関係	
6. FEED MECHANISM COMPONENTS (1)	11
送り関係 (1)	
7. FEED MECHANISM COMPONENTS (2)	13
送り関係 (2)	
8. LOWER SHAFT & HOOK COMPONENTS	14
下軸・釜関係	
9. LUBRICATION COMPONENT	15
給油関係	
10. OIL RESERVOIR & KNEE LIFTER COMPONENTS	17
油溜・膝上げ関係	
11. GAUGE PARTS COMPONENTS	
ゲージ関係	
1. GAUGE PARTS FOR LZ-582 & 586	18
LZ-582・586ゲージ関係	
2. GAUGE PARTS FOR LZ-583	20
LZ-583ゲージ関係	
3. TABLE OF GAUGE	21
ゲージ一覧表	
12. BELT COVER & BOBBIN WINDER COMPONENTS(SPECIAL ORDER PARTS)	22
ベルトカバー・糸巻装置関係 (特別注文部品)	
13. THREAD STAND COMPONENTS(SPECIAL ORDER PARTS)	23
糸立装置関係 (特別注文部品)	
14. ATTACHMENT COMPONENTS	
アタッチメント関係	

1. Q002,003 TOPSTITCHING ATTACHMENT	24
Q002,003マツリ縫アタッチメント	
2. Q010 PIN TUCK ATTACHMENT	25
Q010ピントックアタッチメント	
3. M001 LACE HOLDER ATTACHMENT	26
M001レースホルダーアタッチメント	
15. LIST FOR INFORMATION OF CHANGE	27
変更情報リスト	
NUMERICAL INDEX OF PARTS	28
索引	





REF. NO	NOTE	PART NO.	DESCRIPTION	ヒソメイ	Qty
1		B1121-586-000	FACE PLATE	メンイタ	1
2		B1122-581-000-A	FACE PLATE GASKET	メンイタハツキン	1
3		SS-4110915-SP	SCREW 11/64-40 L=9	ナハネジ 11/64-40 L=9	4
4		TA-1250406-RO	RUBBER PLUG D=12.5 L=4	トメセン D=12.5 L=4	1
5		TA-2351004-RO	RUBBER PLUG	トメセン	1
6		B1118-586-000	SIDE PLATE	マトイタ	1
7		B1119-125-000	SIDE PLATE GASKET	マトイタハツキン	1
8		SS-4110815-SP	SCREW 11/64-40 L=8	ナハネジ 11/64-40 L=8	4
9		B1113-581-000	THREAD GUIDE PIN	イトアンナイホ-	1
10		NS-6150310-SP	NUT 15/64-28	ロツカクナツト 15/64-28	1
11		B3148-123-000	TENSION DISC	イトアンナイ サラ	2
12		B3149-123-A00	TENSION SPRING	イトアンナイ サラ ハネ	1
13		SD-0380552-SL	HINGE SCREW D=3.8 H=5.5	ダソネジ D=3.8 H=5.5	1
14		B1115-586-00A	TOP COVER	ジヨウメンカハ-	1
15		B1116-581-000	TOP COVER GASKET	ジヨウメンカハハツキン	1
16		SS-4110815-SP	SCREW 11/64-40 L=8	ナハネジ 11/64-40 L=8	4
17		B1119-581-000	TAKE-UP THREAD GUIDE	テンビン イトアンナイ	1
18		SS-8110710-SP	SCREW 11/64-40 L=6.5	トメネジ 11/64-40 L=6.5	1
19		B1126-581-000	TAKE-UP OIL SPLASHER	テンビン ユホ-イタ	1
20		SS-4090615-SP	SCREW 9/64-40 L=6	ナハネジ 9/64-40 L=6	1
21	*	110-18504	ARM THREAD GUIDE A	アームイトアンナイ A	1
22		SS-3090610-SP	SCREW 9/64-40 L=6	マルネジ 9/64-40 L=6	1
23		B1157-581-000	OIL DRIPPING PAN	オクリ アフ ラウケ	1
24		SS-4090615-SP	SCREW 9/64-40 L=6	ナハネジ 9/64-40 L=6	2
25		B1130-581-000	OIL SEAL COVER	ユホ-キヤツブ	1
26	01	B1130-051-000	FRAME THREAD GUIDE, MIDDLE	イトアンナイ	1
27	02	CM-3002001-01	SAFETY LABEL, 1(SMALL).	アンゼンラベル 1(シヨウ)	1
28	03	CM-3002001-A1	SAFETY LABEL., 3 (SMALL).	アンゼンラベル 3(シヨウ)	1
29	02	CM-3002000-B1	LABEL(16)	ハサミコミチュウイサー(16)	1

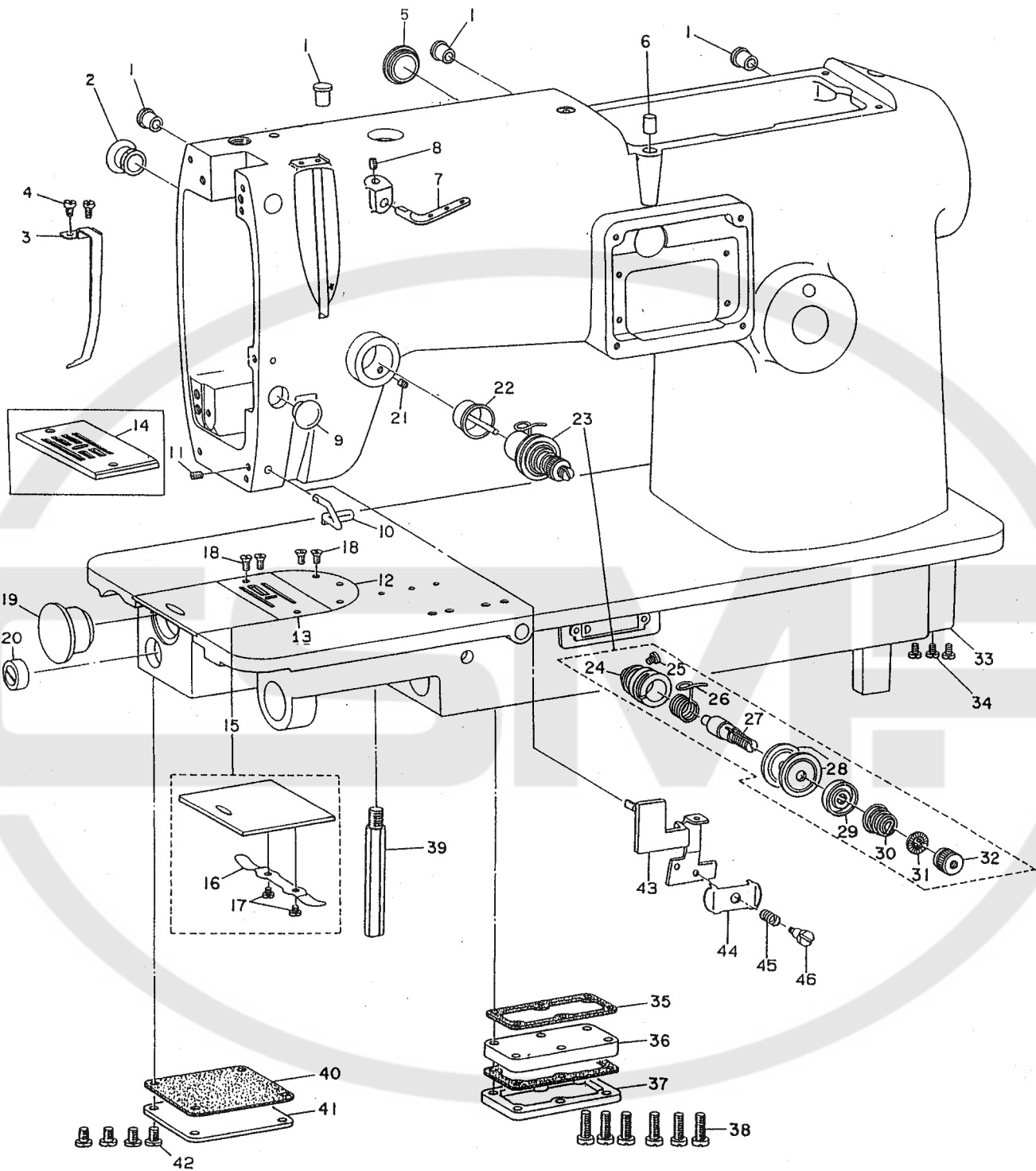
NOTE (注記)

01...URBAN WHITE ,FOR LZ-586F
02...FOR JAPAN
03...EXCEPT JE, JAPAN

ア-ハソホワト,LZ-586F用
日本用
JE,日本を除く

2. FRAME & MISCELLANEOUS COVER COMPONENTS (2)

頭部・外装関係(2)



REF. NO	NOTE	PART NO.	DESCRIPTION	ヒソメイ	Qty
1		TA-0750704-R0	RUBBER PLUG	トメセン	4
2		TA-1250705-R0	RUBBER PLUG	トメセン	1
3		139-11003	THREAD TAKE-UP LEVER COVER	テンビンカハ-	1
4		SS-4090615-SP	SCREW 9/64-40 L=6	ナハネジ 9/64-40 L=6	2
5	*	TA-2050406-R0	RUBBER PLUG	トメセン	1
6		TA-0690801-R0	PLUG D=6.9X7.5 L=8	トメセン D=6.9X7.5 L=8	1
7		B1128-522-000	THREE HOLE THREAD EYELET	ミツメイトカケ	1
8		SS-4110715-SP	SCREW 11/64-40 L=7	ナハネジ 11/64-40 L=7	1
9		TA-1250406-R0	RUBBER PLUG D=12.5 L=4	トメセン D=12.5 L=4	1
10		B1118-581-000-A	NEEDLE BAR THREAD EYELET	ハリホウウイトアンナイ	1
11		SS-8110710-SP	SCREW 11/64-40 L=6.5	トメネジ 11/64-40 L=6.5	1
12		B1108-581-000	BED PLATE	ハンケツイタ	1
13		B1109-582-F00	THROAT PLATE (F)	ハリイタ F	1
14	01	B1109-582-M00	THROAT PLATE (M)	ハリイタ M	1
15		B1110-581-0A0	BED SLIDE ASM.	スベリイタ クミ	1
16		B1111-012-000	BED SLIDE SPRING	スベリイタ ハネ	(1)
17		SS-6060210-SP	SCREW 3/32-56 L= 1.9	ピラネジ 3/32-56 L=1.9	(2)
18		SS-2090710-SP	SCREW 9/64-40 L=7	マルサラネジ 9/64-40 L=7	4
19		TA-2351004-R0	RUBBER PLUG	トメセン	1
20		B1172-581-000-A	OIL GAUGE	オイルゲ-ジ	1
21		SS-8150750-SP	SCREW 15/64-28 L=7	トメネジ 15/64-28 L=7	1
22		B3127-581-0A0	TENSION RELEASE PIN ASM.	イトユルメ ヒソクミ	1
23		B3121-541-0A0	TENSION POST ASM.	イトチヨ-シホ-タ'イ クミ	1
24		B3121-541-000	TENSION POST SOCKET	イトチヨ-シホ-タ'イ	(1)
25		SS-8090670-SP	SCREW 9/64-40 L= 5.5	トメネジ 9/64-40 L=5.5	(1)
26		B3128-012-000	TAKE-UP SPRING	イトトリハネ	(1)
27		B3124-541-000	TENSION STUD	イトチヨ-シホ-	(1)
28		B3126-012-000	THREAD TENSION DISK	イトチヨ-シサラ	(2)
29		B3132-012-000	TENSION DISC HOLDER	イトチヨ-シサラ オサエ	(1)
30		B3129-012-A00	TENSION SPRING	イトチヨ-シハネ A	(1)
31		B3120-125-000	ROTATING STOPPER	イトチヨ-シサラ カイテント'メ	(1)
32		B3116-125-000	TENSION NUT	イトチヨ-シ ナツト	(1)
33		B1171-581-000	MACHINE BED OIL SPLASHER	ハ'ツト' ユホ'-イタ	1
34		SS-4110515-SP	SCREW 11/64-40 L=5	ナハネジ 11/64-40 L=5	3
35		B1151-581-000	HOOK OIL RESERVOIR GASKET	カマ アフ'ラタ'メ ハ'ツキン	2
36		B1150-581-000	HOOK OIL RESERVOIR	カマ アフ'ラタ'メ フタ	1
37		B1184-581-000	PRESSER PLATE FOR GASKET	カマ アフ'ラタ'メ ハ'ツキンオサエ	1
38		SS-4091015-SP	SCREW 9/64-40 L=10	ナハネジ 9/64-40 L=10	6
39		B1105-122-000	BED SCREW STUD B	ハ'ツト' シチユ- B	1
40		B1154-581-000	CHAMBER COVER GASKET (A)	カサハク' ルマツツ フタ ハ'ツキン A	1
41		B1153-581-000	CHAMBER COVER (A)	シタジ'ク カサハク' ルマツツ フタ A	1
42		SS-4110815-SP	SCREW 11/64-40 L=8	ナハネジ 11/64-40 L=8	4
43	01	B1132-582-000-A	THREAD PRESSER PLATE	ハリイトチヨウシサラウケイタ	1
44	01	B1134-582-000	THREAD PRESSER PLATE	ハリイトチヨ-シサラ	1
45	01	B1132-521-000	THREAD PRESSER PLATE SPRING	ハリイト オサエイタ ハネ	1
46	01	SD-0380551-SL	HINGE SCREW D= 3.80 H= 5.5	タ'ソネジ D=3.8 H=5.5	1

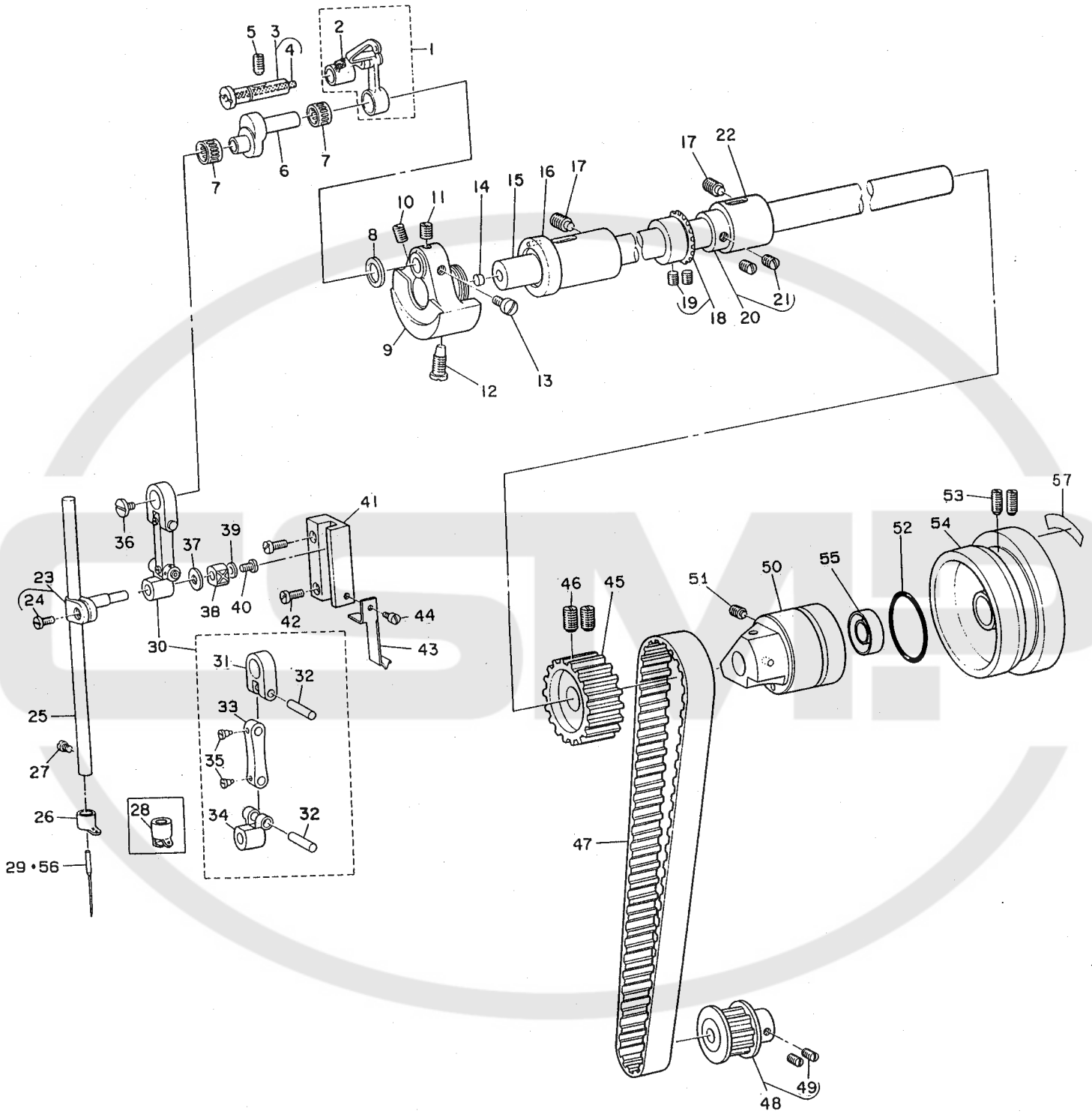
NOTE (注記)

01...URBAN WHITE, FOR LZ-586F

ア-ハ'ソホ'ワ'ト, LZ-586F用

3. MAIN SHAFT & NEEDLE BAR COMPONENTS

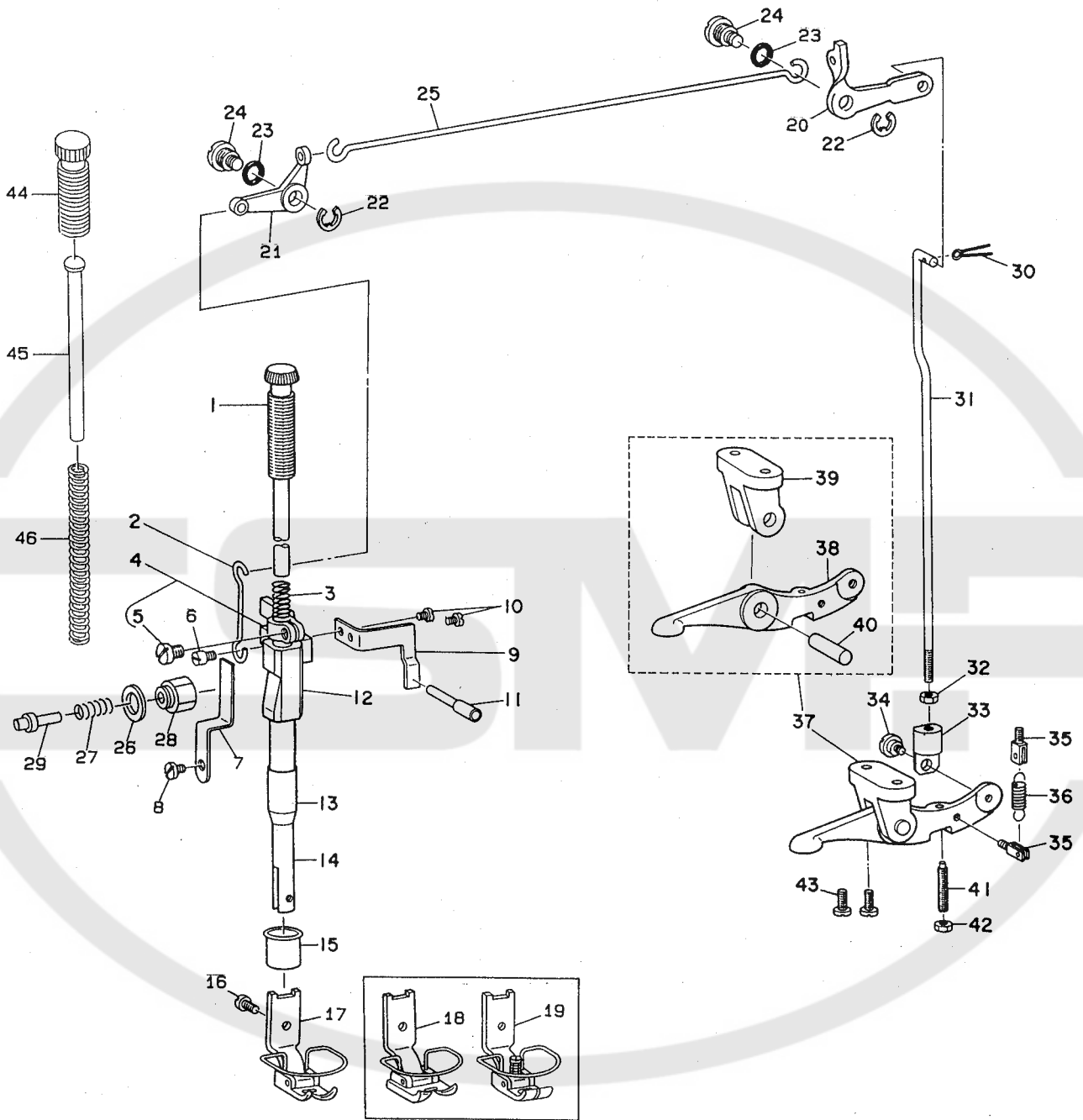
上軸・針棒関係



REF. NO.	NOTE	PART NO.	DESCRIPTION	品名	Qty
1		B1901-541-0AO	THREAD TAKE-UP LEVER ASM.	リンク テンビ'ン クミ	1
2		B1902-541-000	THREAD TAKE-UP CRANK	テンビ'ン クランク	(1)
3		B1904-541-0AO	THREAD TAKE-UP CRANK SHAFT ASM	テンビ'ン クランクシャフト クミ	1
4		CQ-3030000-00	OIL WICK	ユツシ	(0.5)
5		SS-8151150-SP	SCREW 15/64-28 L=10.5	トメネジ' 15/64-28 L=10.5	1
6		B1209-582-000	NEEDLE BAR CRANK	ハリホ' - クランク	1
7	01	B1905-541-A00	NEEDLE BEARING, A	テンビ'ン ニート' ルバ' アリソク'	2
8		B1906-581-000	THRUST WASHER	テンビ'ン スラスト サ' ガ' ネ	1
9		B1206-581-000	COUNTERWEIGHT	ツリアイオモリ	1
10		SS-8680730-SP	SCREW 9/32-28 L=7	トメネジ' 9/32-28 L=7	1
11		SS-8660610-TP	SCREW 1/4-40 L=6	トメネジ' 1/4-40 L=6	1
12		SS-7681750-TP	SCREW 9/32-28 L=16.5	マルヒラネジ' 9/32-28 L=16.5	1
13		SS-6661110-SP	SCREW 1/4-40 L=11	ヒラネジ' 1/4-40 L=11	1
14		TA-0620301-MO	PLUG D=6.2X6.6 L=2.5	トメセン D=6.2X6.6 L=2.5	1
15		B1201-581-000	MAIN SHAFT	ウワジ' ク	1
16		B1202-581-000	MAIN SHAFT BUSHING, FRONT	ウワジ' ク マイメタル	1
17		SS-8151150-SP	SCREW 15/64-28 L=10.5	トメネジ' 15/64-28 L=10.5	2
18		B1430-581-0AO	BEVEL GEAR ASM.	ハリホ' - ヨート' - カサハク' ルマ' クミ	1
19		SS-8660810-TP	SCREW 1/4-40 L=8	トメネジ' 1/4-40 L=8	(2)
20		CS-147121B-SH	THRUST COLLAR ASM. D=14.72 W=1	スラストウケ D=14.72 W=12 クミ	1
21		SS-8660530-TP	SCREW 1/4-40 L=4.5	トメネジ' 1/4-40 L=4.5	(2)
22		B1203-581-000	MAIN SHAFT BUSHING, INTERMEDIA	ウワジ' ク ナカメタル	1
23		B1411-581-0AO	NEEDLE BAR CONNECTING STUD ASM	ハリホ' - タ' キ' クミ	1
24		SS-6090670-TP	SCREW 9/64-40 L=6	ヒラネジ' 9/64-40 L=6	(1)
25		B1401-581-000	NEEDLE BAR	ハリホ' -	1
26		D1440-583-H00	NEEDLE THREAD GUIDE	ハリホ' - イトカケ	1
27		SS-7080510-TP	SCREW 1/8-44 L=4.5	マルヒラネジ' 1/8-44 L=4.5	1
28	02	B1418-227-T00	NEEDLE THREAD GUIDE	ハリホ' - イトカケ	1
29		MDP-580B1400	NEEDLE DPX58 #14	ハリ DPX58 #14	1
30		B1404-581-0AO	NEEDLE BAR CRANK ROD ASM.	ハリホ' ウクランクロツト' (クミ)	1
31		B1404-581-000	UPPER ROD	ハリホ' - クランクロツト' ウツカナク'	(1)
32		B1407-581-000	PIN	ハリホ' - クランクロツト' ピン	(2)
33		B1405-581-000	CRANK ROD	ハリホ' - クランクロツト'	(1)
34		B1406-581-000	LOWER ROD	ハリホ' - クランクロツト' シタカナク'	(1)
35		B1439-581-000	SCREW	ハリホ' - クランクロツト' トメネジ'	(2)
36		B1903-552-000	LEFT SCREW	ヒタ' リネジ'	1
37		B1906-581-000	THRUST WASHER	テンビ'ン スラスト サ' ガ' ネ	1
38		B1414-581-000	SLIDE BLOCK	ハリホ' - アンナイコロ	1
39		WP-0371026-SD	WASHER 3.7X7X1	ヒラサ' ガ' ネ 3.7X7X1	1
40		SS-5090610-SP	SCREW 9/64-40 L=6	トラスネジ' 9/64-40 L=6	1
41		B1415-581-000	POSITION BRACKET	ハリホ' - タ' キ' アンナイタ' イ	1
42		SS-7111110-TP	SCREW 11/64-40 L=10.5	マルヒラネジ' 11/64-40 L=10.5	2
43		B1443-581-000	OIL WICK HOLDER	コロ アンナイタ' イ ユツシ オサエ	1
44		SS-7090410-SP	SCREW 9/64-40 L=3.5	マルヒラネジ' 9/64-40 L=3.5	1
45		B1301-581-000	SPROCKET, LARGE	クト' - フ' - リ' タ' イ	1
46		SS-8681650-TP	SCREW 9/32-28 L=16	トメネジ' 9/32-28 L=16	2
47		B1305-581-000	TIMING BELT	タイミンク' ハ' ルト	1
48		B1302-581-0B0	DRIVING PULLEY ASM.	クト' - フ' - リ' ヨ' - クミ	1
49		SS-8150710-SP	SCREW 15/64-28 L=7	トメネジ' 15/64-28 L=7	(2)
50		B1204-586-000	MAIN SHAFT BUSHING, REAR	ウワジ' クアトメタル	1
51		SS-8151150-SP	SCREW 15/64-28 L=10.5	トメネジ' 15/64-28 L=10.5	1
52		RO-4453001-00	RUBBER RING	Oリング'	1
53		SS-8151550-SP	SCREW 15/64-28 L=15	トメネジ' 15/64-28 L=15	2
54		B1227-586-00A	FLYWHEEL	ハズ' ミグ' ルマ	1
55		D1208-555-D00	OIL SEAL	ウワジ' クウシロメタル オイルシ-ル	1
56	02	MSG-19651100	NEEDLE (SGX1965 #11)	ハリ SGX1965 #11	1
57		B1144-210-000	REVOLVING DIRECTION LABEL	カイテンホウコウラハ' ル	1
		NOTE (注記)	01....SELECTIVE PARTS	選択部品	
			02....URBAN WHITE, FOR LZ-586F	ア-ハンソホワイト, LZ-586F用	

4. PRESSER FOOT & KNEE LIFTER COMPONENTS

押工・ヒザ上げ関係



REF. NO	NOTE	PART NO.	DESCRIPTION	品名	Qty
1		B1509-581-OAO	PRESSER SPRING REGULATOR ASM.	オサエ チョ-セツネジ' クミ	1
2		B3411-581-000	PRESSER BAR LIFTING LINK	ヒキアケ' リンク	1
3		B1505-581-000	PRESSER SPRING	オサエ チョ-セツハ' ネ	1
4		B1507-581-OAO	PRESSER BAR GUIDE BRACKET ASM.	オサエホ' -タ' キ' クミ	1
5		SS-4091010-SP	SCREW 9/64-40 L=10	ナハ' ネジ' 9/64-40 L=10	(1)
6		B1519-581-000	HINGE SCREW	ヒキアケ' ビ' ン	1
7		B1528-581-000	PRESSER BAR LIFTER	オサエ ヒキアケ' イタ	1
8		SS-7110710-SP	SCREW 11/64-40 L=7	マルヒラネジ' 11/64-40 L=7	1
9		B1518-581-000	THREAD REGULATOR	イトユルメ' イタ	1
10		SS-6090620-SP	SCREW 9/64-40 L=6	ヒラネジ' 9/64-40 L=6	2
11		B1527-581-000-A	THREAD RELEASE PIN	イトユルメ' オ' シ' ビ' ン	1
12		B1511-581-000	HAND LIFTER	オサエアケ'	1
13		B1502-541-000	PRESSER BAR BUSHING, LOWER	オサエホ' - シタメタル	1
14		B1501-581-000	PRESSER BAR	オサエホ' -	1
15		B1512-155-000	RUBBER CAP	オサエホ' - キヤツ' プ	1
16		SS-7090910-TP	SCREW 9/64-40 L= 8.5	マルヒラネジ' 9/64-40 L=8.5	1
17		B1524-586-EB0	PRESSER ASM.	オサエ クミ	1
18	01	B1524-586-FB0	PRESSER FOOT ASM.	オサエ クミ	1
19	02	B1524-582-TB0	PRESSER FOOT ASM.	オサエ クミ (ユビ' ガ' -ト ツキ)	1
20		B3416-586-000	LIFTING LEVER CONNECTING ROD	ヒサ' アケ' リンク B	1
21		B3413-581-000	LIFTING LEVER LINK FRONT	ヒサ' アケ' リンク A	1
22		RE-0600000-K0	E-RING 6	E' ガ' タ' メ' ヲ' 6	2
23		B3431-581-000	LIFTING LEVER GASKET	ハ' ツ' キ' ン	2
24		B3414-581-000	LIFTING LEVER LINK HINGE STUD	ヒサ' アケ' リンク' シ' ク	2
25		B3415-586-000	LIFTING LEVER	ヒサ' アケ' ヨ' コ' ホ' -	1
26		B1532-581-000	GASKET	オサエ ヒキアケ' イタ' ガ' イ' ト' ハ' ツ' キ' ン	1
27		B1531-581-000	SPRING	オサエ ヒキアケ' イタ' ハ' ネ	1
28		B1529-581-000	GUIDE	オサエ ヒキアケ' カ' イ' ト'	1
29		B1530-581-000	PRESSER BAR LIFTING PIN	オサエ ヒキアケ' イタ' ホ' タ' ン	1
30		PD-0201500-00	SPLIT PIN	ワ' リ' ビ' ン	1
31		B3418-581-000	LIFTING LEVER CONNECTING ROD	ツ' リ' ホ' -	1
32		NS-6620310-SP	NUT 3/16-32	ロ' ツ' カ' ク' ナ' ツ' ト' 3/16-32	1
33		B3417-582-000	SWIVEL	ツ' リ' ホ' -タ' ル' マ	1
34		SD-0600401-SD	HINGE SCREW D= 6 H= 4	タ' ン' ネジ' D=6 H=4	1
35		B3406-581-000	SUSPENSION SCREW	ツ' メ' テ' コ' ハ' ネ' カ' ケ	2
36		B3404-581-000	TENSION SPRING	ツ' メ' テ' コ' ハ' ネ	1
37		B3401-581-OAO	KNEE LIFTER BELL CRANK ASM.	ツ' メ' テ' コ' サ' サ' エ' ク' ミ	1
38		B3402-581-000	LIFTING LEVER	ツ' メ' テ' コ	(1)
39		B3401-581-000	LEVER INSTALLING BASE	ツ' メ' テ' コ' サ' サ' エ	(1)
40		B3403-581-000	PIN	ツ' メ' テ' コ' ビ' ン	(1)
41		B3405-581-000	ADJUSTING SCREW	イ' チ' キ' メ' ネジ'	1
42		NS-6090310-SP	NUT 9/64-40	ロ' ツ' カ' ク' ナ' ツ' ト' 9/64-40	1
43		SS-4111015-SP	SCREW 11/64-40 L=10	ナ' ハ' ' ネジ' 11/64-40 L=10	2
44	02	B1509-227-000	PRESSER SPRING REGULATOR	オサエ チョ-セツネジ'	1
45	02	B1510-227-000	PRESSER GUIDE BAR	オサエ アン' ナ' イ' ホ' -	1
46	02	B1505-227-T00-A	PRESSER SPRING T	オサエ チョ-セツハ' ネ	1

NOTE (注記)

01....SPECIAL ORDER PARTS

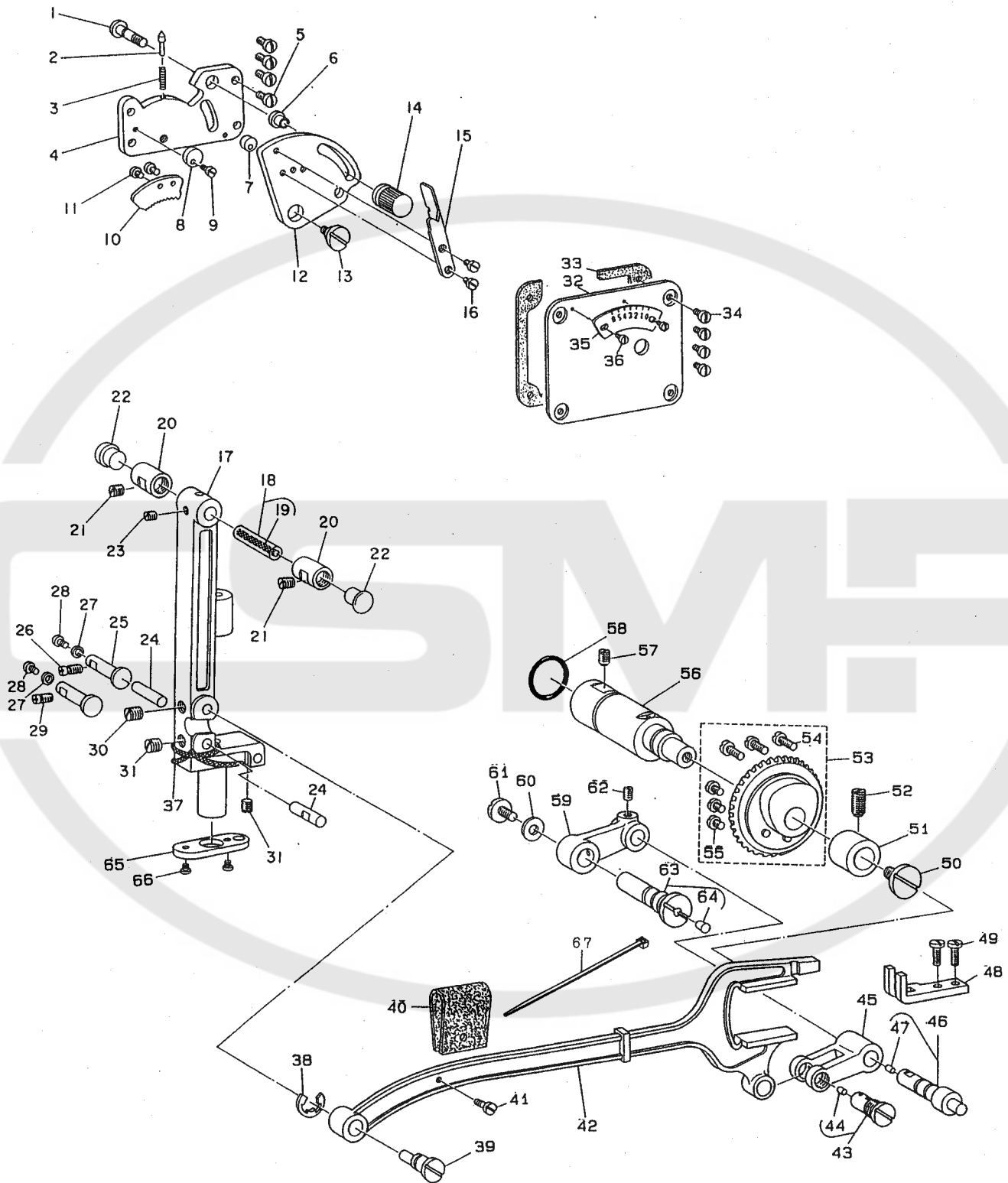
02....URBAN WHITE, FOR LZ-586F

特別注文部品

ア-バンホワイト, LZ-586F用

5. NEEDLE BAR FRAME COMPONENTS

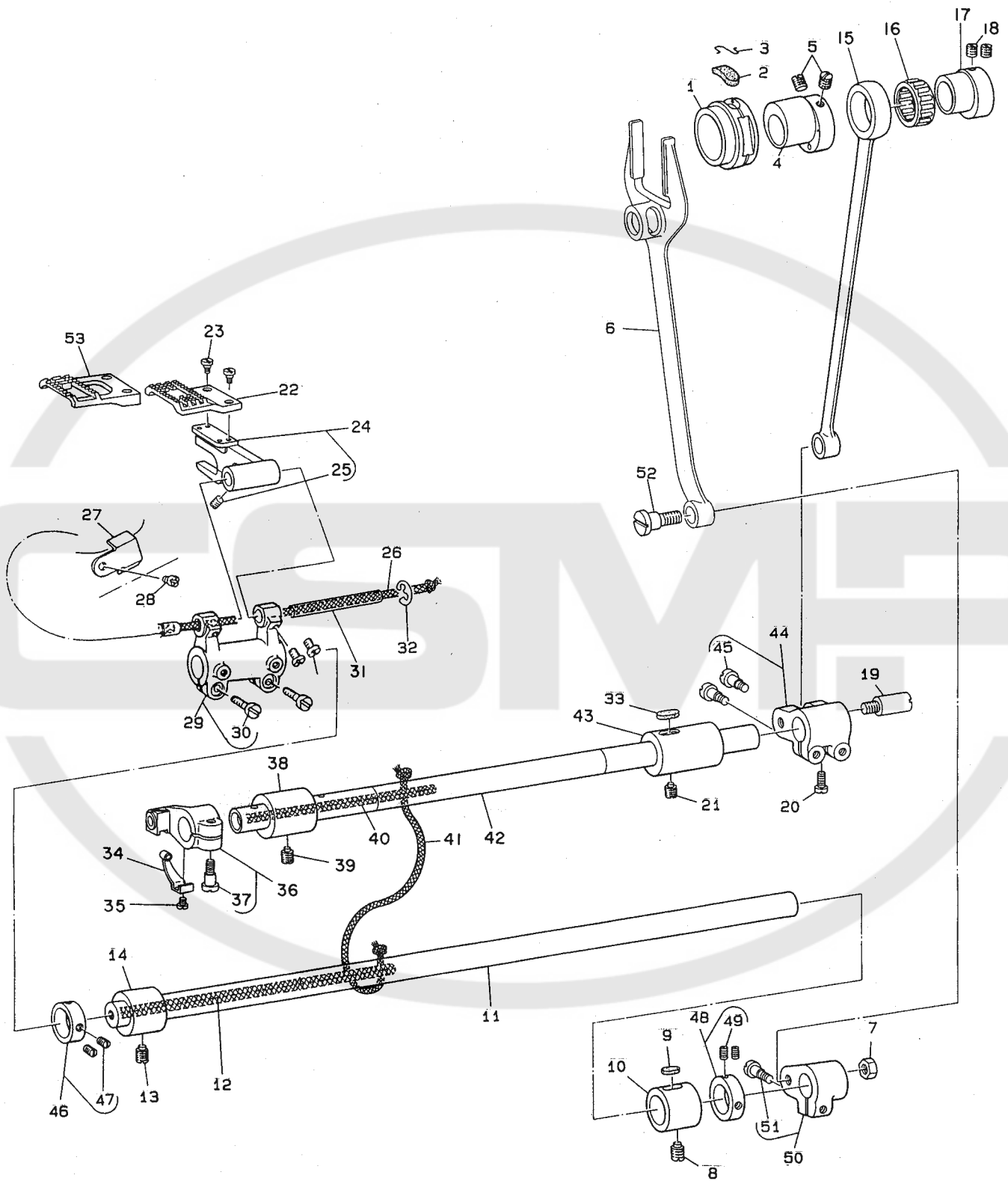
針棒搖動台關係



REF. NO	NOTE	PART NO.	DESCRIPTION	と	ン	メ	イ	Qty												
1		B2106-581-000	ZIGZAG REGULATING SCREW STUD	フリハハ	チヨ	セツ	コテイネジ	1												
2		B2116-581-000	SCALE POSITION PIN	メモリ	チヨ	セツ	ビソ	1												
3		B1148-012-000	SPRING	オクリ	チヨ	セツ	ビソ	1												
4		B2107-581-000	ZIGZAG REGULATOR	フリハハ	チヨ	セツ	コテイイタ	1												
5		SS-4110915-SP	SCREW 11/64-40 L=9	ナハ	ネジ	11/64-40	L=9	4												
6		B2112-581-000	BUSHING	フリハハ	コテ	ネジ	アツシユ	1												
7		B2121-581-B00	STOP ROLLER (B)	フリハハ	セイゲ	ソコ	B	1												
8		B2121-581-000	STOP ROLLER	フリハハ	セイゲ	ソコ		1												
9		SS-6080720-SP	SCREW	ヒラネジ	1/8-44	L=7		2												
10		B2118-581-000	ADJUSTING DOG	フリハハ	チヨ	セツ	ツメ	1												
11		SS-7080510-TP	SCREW 1/8-44 L=4.5	マルヒラネジ	1/8-44	L=4.5		2												
12		B2104-581-000	ZIGZAG REGULATOR POSITIONING L	フリハハ	チヨ	セツ	ソコ	1												
13		SD-1000401-SP	HINGE SCREW D=10 H= 4	ダ	ソネジ	D=10	H=4	1												
14		B2105-581-000	KNOB	フリハハ	コテイ	ツマミ		1												
15		B2115-581-000	SCALE POINTER	フリハハ	チヨ	セツ	ツマミイタ	1												
16		SS-1080510-SP	SCREW 1/8-44 L=5	サラネジ	1/8-44	L=5		2												
17		B1421-581-000	NEEDLE BAR FRAME	ハリホ	ヨ	ト	ダ	イ	1											
18		B1422-581-000	HINGE STUD	ハリホ	ヨ	ト	ダ	イ	シ	ク	1									
19		CQ-2520000-00	OIL WICK	ユシ						(2)										
20		B1446-582-000	NEEDLE BAR FRAME BUSHING	ハリホ	ヨ	ウ	ト	ダ	イ	メ	タル	2								
21		SS-8150510-TP	SCREW 15/64-28 L= 4.7	トメネジ	15/64-28	L=4.7				2										
22		TA-1250406-RO	RUBBER PLUG D=12.5 L=4	トメ	ソ	D=12.5	L=4			2										
23		SS-8110510-SP	SCREW 11/64-40 L=5	トメネジ	11/64-40	L=5				1										
24		B1436-581-000	POSITION PIN	ハリホ	ヨ	ト	ダ	イ	カ	ト	ビ	ソ	2							
25		B1141-581-000	STOP PIN (B)	ハリホ	ヨ	ト	ダ	イ	オ	サ	エ	B	2							
26		SS-6111440-SP	SCREW 11/64-40 L=14.0	ヒラネジ	11/64-40	L=14				1										
27		B1169-581-000	GASKET (WASHER)	ハリホ	ヨ	ト	ダ	イ	オ	サ	エ	ハ	ツ	キン	2					
28		SS-3090510-SP	SCREW 9/64-40 L=5	マルネジ	9/64-40	L=5				2										
29		SS-7110810-SP	SCREW 11/64-40 L= 8.0	マルヒラネジ	11/64-40	L=8				1										
30		SS-8150410-SP	SCREW 15/64-28 L=4	トメネジ	15/64-28	L=4				1										
31		SS-8150410-SP	SCREW 15/64-28 L=4	トメネジ	15/64-28	L=4				2										
32		B2101-586-000	ZIGZAG ADJUSTING PLATE	チ	ト	リ	チ	ヨ	ウ	セ	ツ	オ	モ	テ	イ	タ	1			
33		B2111-581-000	GASKET	チ	ト	リ	チ	ヨ	ウ	セ	ツ	オ	モ	テ	イ	タ	ハ	ツ	キン	1
34		SS-4110815-SP	SCREW 11/64-40 L=8	ナハ	ネジ	11/64-40	L=8			4										
35		B2120-582-000	ZIGZAG SCALE	メモ	リ	イ				1										
36		SS-7060310-SP	SCREW 3/32-56 L=3	マルヒラネジ	3/32-56	L=3				2										
37		CQ-2020000-00	OIL WICK	ユシ						0.3										
38		RE-0600000-K0	E-RING 6	エ	カ	タ	メ	ツ	6	1										
39		B2110-581-000	ECCENTRIC STUD	ハリホ	ヨ	ト	ハ	ソ	ソ	ツ	ク	1								
40		B1417-581-000	OIL FELT	ハリホ	ク	ラ	ソ	ク	フ	エ	ル	ト	1							
41		SS-5090710-SP	SCREW 9/64-40 L= 6.5	トラスネジ	9/64-40	L=6.5				1										
42		B2102-581-000	NEEDLE BAR FRAME PITMAN	ハリホ	ヨ	ト	ロ	ツ	ト	1										
43		B1433-581-000	HINGE STUD FOR PITMAN	ハリホ	ヨ	ト	ソ	ク	1											
44		TA-0290301-M0	RUBBER PLUG	トメ	ソ	D=2.9X3.2	L=3			(1)										
45		B1426-581-000	NEEDLE VIBRATING FORKED LINK	ハリ	フリ	フ	タ	マ	タ	リ	ソ	ク	1							
46		B1425-581-000	HINGE STUD	ハリ	フリ	フ	タ	マ	タ	リ	ソ	ク	1							
47		TA-0290301-M0	RUBBER PLUG	トメ	ソ	D=2.9X3.2	L=3			(1)										
48		B2103-581-000	NEEDLE BAR FRAME PITMAN HOLDER	ヨ	ト	ロ	ツ	ト	サ	エ	1									
49		SS-4110915-SP	SCREW 11/64-40 L=9	ナハ	ネジ	11/64-40	L=9			2										
50		SS-7680870-SP	SCREW 9/32 L= 8.0	マルヒラネジ	9/32-28	L=8				1										
51		B1435-581-000	BEVEL GEAR SHAFT BUSHING	ヨ	ト	カ	サ	ハ	ク	ル	マ	ソ	ク	メ	タル	1				
52		SS-8151550-SP	SCREW 15/64-28 L=15	トメネジ	15/64-28	L=15				1										
53		B1445-582-0AO	NEEDLE VIBRATING ECCENTRIC ASM	フリ	ハ	カ	ム	ク	ミ	1										
54		SS-7090910-SP	SCREW 9/64-40 L= 8.5	マルヒラネジ	9/64-40	L=8.5				(3)										
55		SS-7090410-SP	SCREW 9/64-40 L= 3.5	マルヒラネジ	9/64-40	L=3.5				(3)										
56		B1432-581-000	BEVEL GEAR SHAFT	ハリ	ホ	ヨ	ト	カ	サ	ハ	ク	ル	マ	ソ	ク	1				
57		SS-8151550-SP	SCREW 15/64-28 L=15	トメネジ	15/64-28	L=15				1										
58		RO-1542401-00	RUBBER RING	オリ	ソ	ク	1			1										
59		B1424-581-000	NEEDLE VIBRATING LINK	ハリ	フリ	チ	ヨ	セ	ツ	リ	ソ	ク	1							
60		B1428-581-000	GASKET	ハリ	フリ	チ	ヨ	セ	ツ	リ	ソ	ク	ハ	ツ	キン	1				
61	*	SS-6121030-SN	SCREW 3/16-28 L=10	ヒラ	ネ	ジ	3/16-28	L=10		1										
62		SS-8660610-TP	SCREW 1/4-40 L=6	トメ	ネ	ジ	1/4-40	L=6		1										
63		B1420-581-0AO	HINGE STUD ASM.	ハリ	フリ	チ	ヨ	セ	ツ	リ	ソ	ク	ク	ミ	1					
64		TA-0370301-M0	PLUG D=3.7X4 L=3	トメ	ソ	D=3.7X4	L=3			(1)										
65		B1437-581-000	OIL GUARD	ハリ	ホ	ヨ	ト	ダ	イ	ユ	ホ	イ	タ	1						
66		SS-2060510-SP	SCREW 3/32-56 L=4.5	マル	サ	ラ	ネ	ジ	3/32-56	L=4.5	2									
67	*	EA-9500B01-00	CABLE BAND	ソ	ク	セ	ン	ハ	ソ	ト	1									

6. FEED MECHANISM COMPONENTS(1)

送り関係(1)



REF. NO	NOTE	PART NO.	DESCRIPTION	品名	Qty
1		B1211-226-000	ECCENTRIC RETAINER HOUSING	フタマタサヤ	1
2		B1212-012-000	OIL FELT	フェルト	1
3		B1213-012-000	FELT RETAINER	フェルト オサエ	1
4		B1610-586-000	FEED ECCENTRIC	スイハイ オクリカム	1
5		SS-8150710-TP	SCREW 15/64-28 L=7	トメネジ 15/64-28 L=7	2
6		B1614-586-000	PITMAN	フタマタ ロツト	1
7		NS-6680410-SP	NUT 9/32-28	ロツカクナツト 9/32-28	1
8		SS-8150750-SP	SCREW 15/64-28 L=7	トメネジ 15/64-28 L=7	2
9		B1635-581-000	OIL FELT	オクリシク メタル フェルト	1
10		B1631-581-000	BUSHING, REAR	スイハイ オクリシク ウシロメタル	1
11		B1601-581-000	FEED ROCK SHAFT	スイハイ オクリシク	1
12		CQ-3030000-00	OIL WICK	ユツシ	0.2
13		SS-8150750-SP	SCREW 15/64-28 L=7	トメネジ 15/64-28 L=7	2
14		B1702-155-000	BUSHING, REAR	オクリシク メタル	1
15		B1701-581-000	CONNECTING ROD	シヨーク オクリロツト	1
16	01	B1715-581-000	NEEDLE BUSHING	シヨーク オクリ ハ アリシク	1
17		B1702-586-000	FEED DRIVING SHAFT CONNECTING	シヨーク オクリカム	1
18		SS-8150710-SP	SCREW 15/64-28 L=7	トメネジ 15/64-28 L=7	2
19		B1611-155-000-A	HINGE STUD FOR PITMAN	オクリウデ シク	1
20		SS-8110750-SP	SCREW 11/64-40 L= 6.5	トメネジ 11/64-40 L=6.5	1
21		SS-8150750-SP	SCREW 15/64-28 L=7	トメネジ 15/64-28 L=7	1
22		B1613-582-F00	FEED DOG (F)	オクリハ F	1
23		B1638-581-000	CLAMP SCREW	オクリ トメネジ	2
24		B1602-581-0A0	FEED BAR ASM.	オクリタ イクミ	1
25		SS-8620610-SP	SCREW 3/16-32 L=6	トメネジ 3/16-32 L=6	(1)
26		CQ-3030000-00	OIL WICK	ユツシ	0.4
27		B1609-155-000	OIL WICK HOLDER	オクリタ イウデ ユツシオサエ	1
28		SS-7080410-SP	SCREW 1/8-44 L= 3.8	マルヒラネジ 1/8-44 L=3.8	2
29		B1603-155-0A0	FEED ROCKER ASM.	オクリタ イウデ クミ	1
30		SS-7111310-TP	SCREW 11/64-40 L=12.8	マルヒラネジ 11/64-40 L=12.8	(2)
31		B1604-012-000-A	FEED BAR SHAFT	オクリタ イシク	1
32		RE-0500711-KP	SNAP RING 5	Uカ タトメワ 5	1
33		B1635-581-000	OIL FELT	オクリシク メタル フェルト	1
34		B1709-581-000	OIL WICK HOLDER	シヨーク オクリウデ ユツシオサエ	1
35		SS-4080415-SP	SCREW 1/8-44 L=4	ナネジ 1/8-44 L=4	1
36		B1705-581-0B0	CRANK ASM., REAR	シヨーク オクリウデ クミ	1
37		SS-7111410-SP	SCREW 11/64-40 L=14	マルヒラネジ 11/64-40 L=14	(1)
38		B1710-581-000	FEED DRIVING SHAFT BUSHING, FR	シヨーク オクリシク マエメタル	1
39		SS-8150750-SP	SCREW 15/64-28 L=7	トメネジ 15/64-28 L=7	1
40		CQ-3030000-00	OIL WICK	ユツシ	0.2
41		CQ-3030000-00	OIL WICK	ユツシ	0.2
42		B1704-581-000	FEED DRIVING SHAFT	シヨーク オクリシク	1
43		B1711-581-000	FEED DRIVING SHAFT BUSHING, RE	シヨーク オクリシク ウシロメタル	1
44		B1607-155-0A0-A	FEED ROCKER SHAFT CRANK	オクリウデ クミ	1
45		SS-7121410-SP	SCREW 3/16-28 L=14	マルヒラネジ 3/16-28 L=14	(1)
46		CS-1470710-SH	THRUST COLLAR ASM. D=14.72 W=7	スラストウケ D=14.72 W=7 クミ	1
47		SS-8110410-TP	SCREW 11/64-40 L= 3.5	トメネジ 11/64-40 L=3.5	(2)
48		CS-1470710-SH	THRUST COLLAR ASM. D=14.72 W=7	スラストウケ D=14.72 W=7 クミ	1
49		SS-8110410-TP	SCREW 11/64-40 L= 3.5	トメネジ 11/64-40 L=3.5	(2)
50		B1608-555-000	FEED ROCKER SHAFT CRANK ARM	スイハイオクリウデ	1
51		SS-6121610-TP	SCREW 3/16-28 L=15.5	ヒラネジ 3/16-28 L=15.5	(1)
52		SD-1020961-SP	HINGE SCREW D=10.2 H=9.6	タソネジ D=10.2 H=9.6	1
53	02	B1613-582-M00	FEED DOG	オクリハ M	1

NOTE (注記)

01....SELECTIVE PARTS

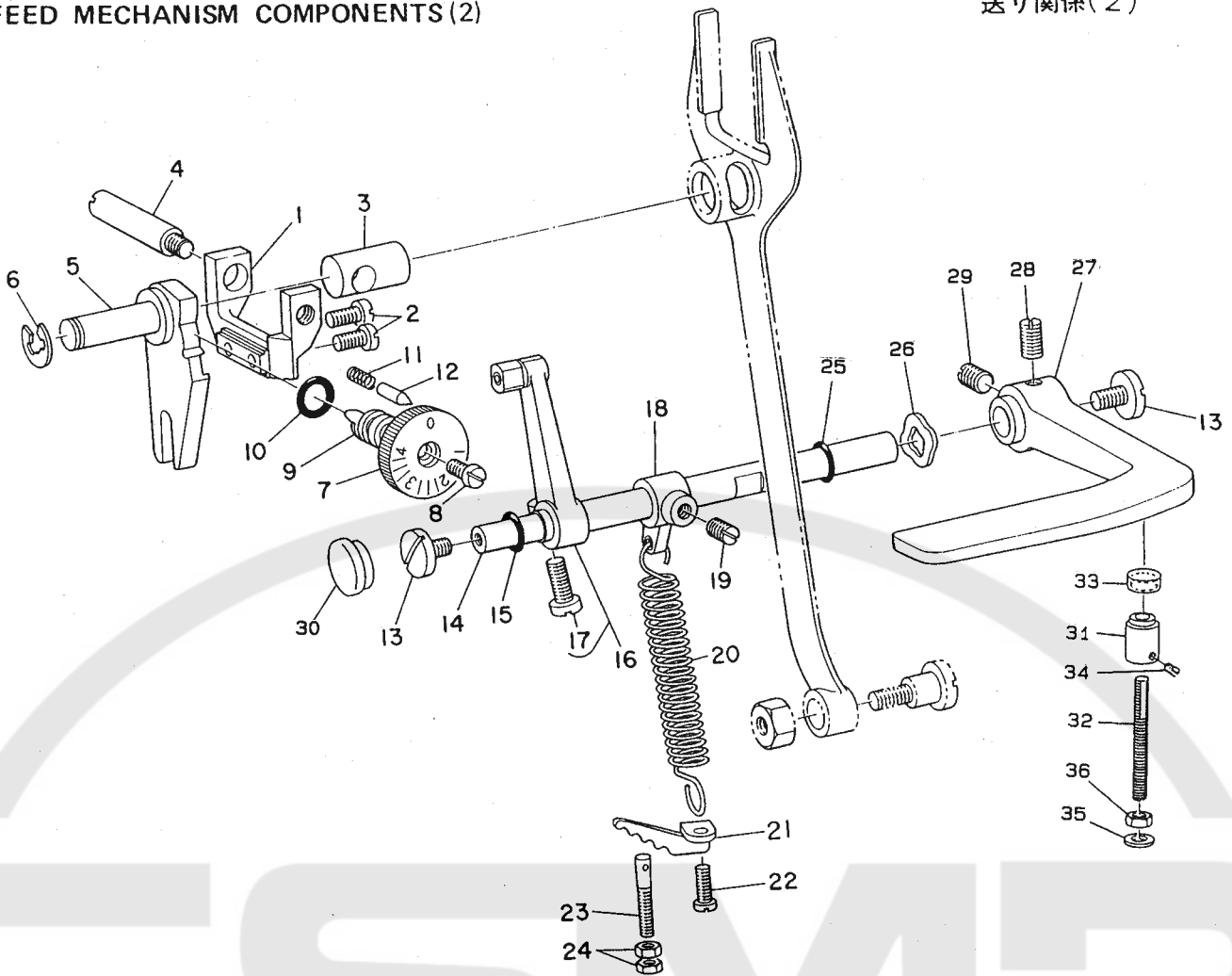
02....URBAN WHITE, FOR LZ-586F

選択部品

アバンホワイト, LZ-586F用

7. FEED MECHANISM COMPONENTS (2)

送り関係(2)



REF. NO	NOTE	PART NO.	DESCRIPTION	ヒョウメ	Qty
1		B1615-586-000	PITMAN GUIDE STUD MOUNTING BAS	フタマタロツト アンナイホ - タイ	1
2		SS-7110910-SP	SCREW 11/64-40 L=8.5	マルヒラネツ 11/64-40 L=8.5	2
3		B1615-041-000	FORKED ROD PIN	フタマタロツト シク	1
4		B1616-041-000	FORKED ROD GUIDE STUD	フタマタロツト アンナイホ -	1
5		B1622-586-000	FEED REGULATOR	オクリ チョ-セツタイ	1
6		RE-0800000-KO	E-SHAPED SNAP RING (8MM)	Eカ タメワ 8	1
7		B1623-555-A00	FEED REGULATOR DIAL	メモリタ	1
8		SS-6120930-TP	SCREW 3/16-28 L=9	ヒラネツ 3/16-28 L=9	1
9		B1634-586-000	STITCH LENGTH REGULATING SCREW	オクリ チョ-セツネツ	1
10		RO-0742401-00	RUBBER RING	Oリング	1
11		B1148-555-000	SPRING	オクリ チョ-セツ ヒンハネ	1
12		110-52701	PIN	オクリ チョウセツ ヒン	1
13		SS-7620750-SP	SCREW 3/16-32 L= 6.5	マルヒラネツ 3/16-32 L=6.5	2
14		B1623-586-000-A	SHAFT	オクリレハ - シュク	1
15		RO-0611801-00	RUBBER RING	Oリング	1
16		B1627-226-0B0	CONTROL LEVER CRANK ASM.	オクリ チョ-セツウヂ クミ	1
17		SS-6121210-SP	SCREW 3/16-28 L=12	ヒラネツ 3/16-28 L=12	(1)
18		B1647-226-000	SUSPENSION BRACKET (A)	ヒツハ リハネカケ	1
19		SS-8150710-SP	SCREW 15/64-28 L=7	トメネツ 15/64-28 L=7	1
20		B1646-122-000	TENSION SPRING	ヒツハ リハネ	1
21		B1632-470-000	TENSION SPRING SUSPENSION BRAC	ヒツハ リハネカケ	1
22		SS-4110815-SP	SCREW 11/64-40 L=8	ナハネツ 11/64-40 L=8	1
23		B1649-161-000	TENSION SPRING ADJUSTING SCREW	ヒツハ リハネ チョ-セツネツ	1
24		NS-6110420-SP	NUT 11/64-40	ロツカクナツト 11/64-40	2
25		RO-0691801-00	RUBBER RING	Oリング	1
26		WZ-1052010-KP	WAVED WASHER	ナミカ タサカネ 10.5X14.5X0.3	1
27		B1624-586-000-A	REVERSE FEED CONTROL LEVER	オクリレハ -	1
28		SS-8661040-TP	SCREW 1/4-40 L=10	トメネツ 1/4-40 L=10	1
29		SS-8660810-TP	SCREW 1/4-40 L=8	トメネツ 1/4-40 L=8	1
30		TA-1750502-RO	RUBBER PLUG D=17.5 L=5	トメヒン D=17.5 L=5	1
31	01	B1660-481-000	STOPPER	レハ - ストップ -	1
32	01	B1661-481-000	SCREW	レハ - ストップ - ネツ	1
33	01	B1662-481-000	LEVER STOPPER RUBBER CAP	レハ - ストップ - コノ	1
34	01	SS-8090540-SP	SCREW 9/64-40 L=5	トメネツ 9/64-40 L=5	1
35	01	WP-0621016-SD	WASHER 6.2X13X1	ヒラツカネ 6.2X13X1	1
36	01	NS-6150430-SP	NUT 15/64-28	ロツカクナツト 15/64-28	1

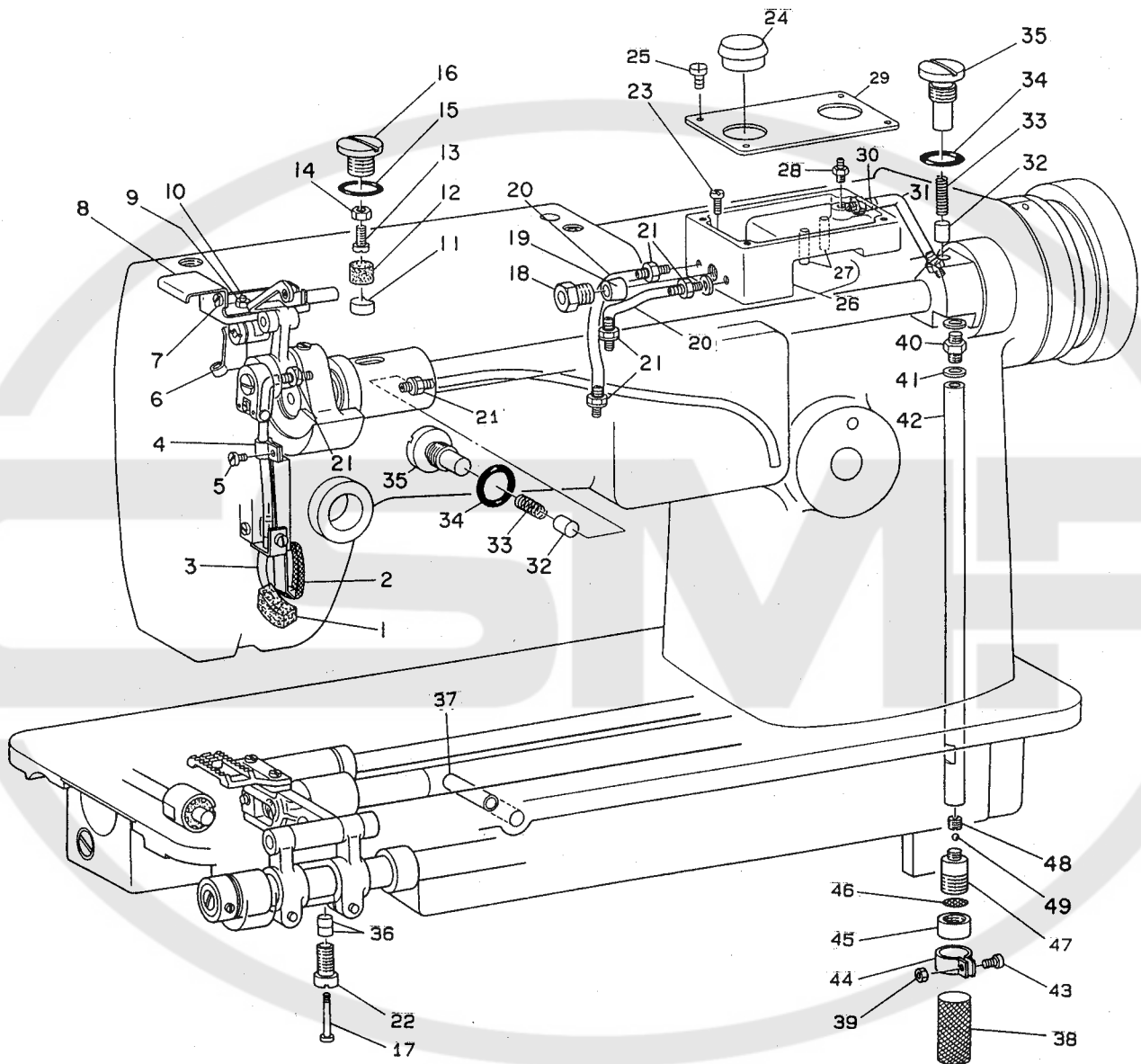
NOTE (注記)

01...FOR LZ-586F

LZ-586F用

9. LUBRICATION COMPONENTS

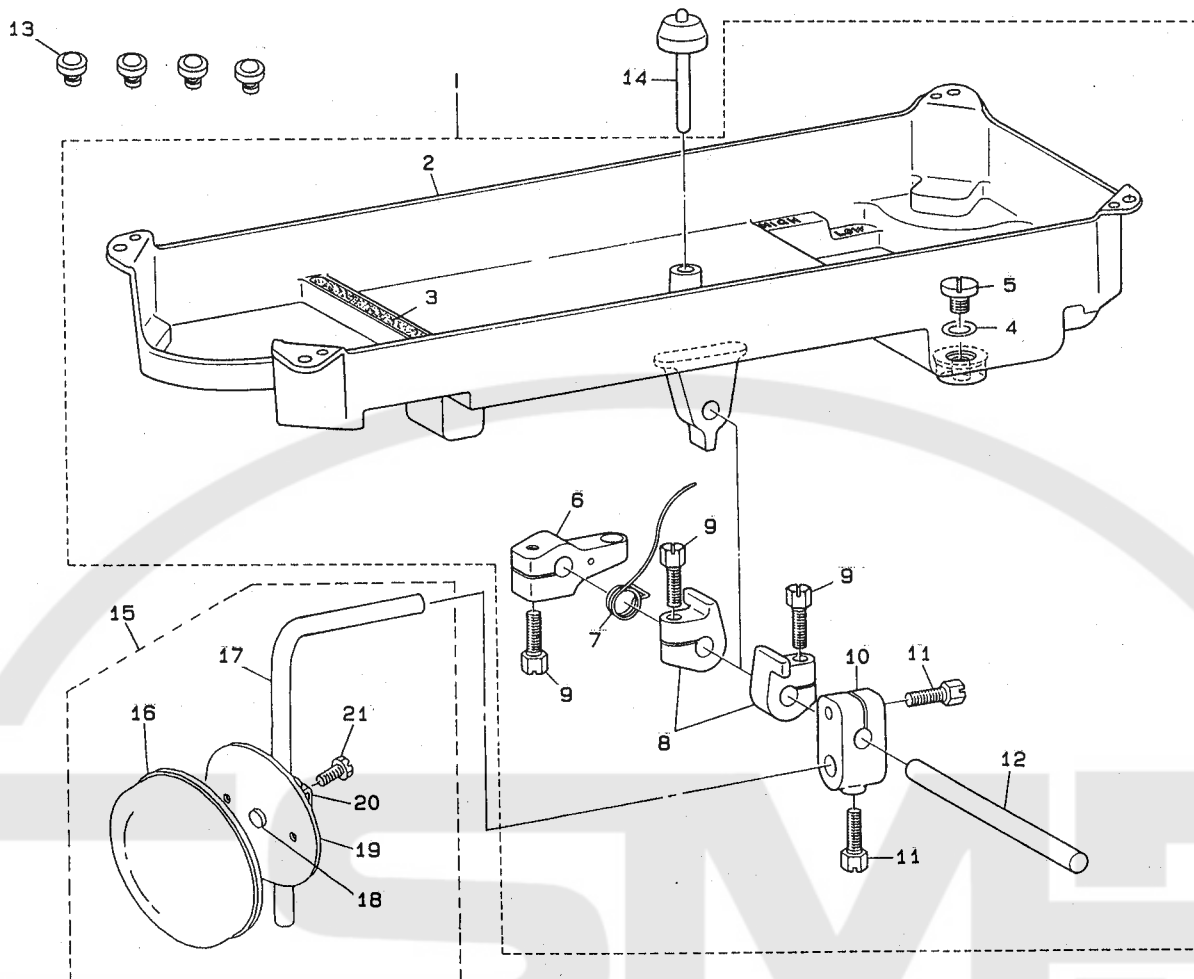
給油関係



REF. NO	NOTE	PART NO.	DESCRIPTION	ヒソメイ	Qty
1	*	B1170-586-000	OIL SPONGE	カンリュウフェルト	1
2		CQ-3030000-00	OIL WICK	ユツ	0.2
3	*	B1171-586-000	OIL RETURN TUBE	カンリュウハ イフ	1
4	*	B3536-122-000	HOLDER	カンリュウハ イフ オサエ	1
5		SS-4110715-SP	SCREW 11/64-40 L=7	ナハネジ 11/64-40 L=7	1
6		B1162-581-000	OIL WICK HOLDER	クランク ユツオサエ	1
7		SS-6090510-SP	SCREW 9/64-40 L=5	ヒラネジ 9/64-40 L=5	2
8		B1161-586-000	HOLDFR	デンヒンキユウ カナク	1
9		NS-6090310-SP	NUT 9/64-40	ロツカクナツ 9/64-40	2
10		SS-6090510-SP	SCREW 9/64-40 L=5	ヒラネジ 9/64-40 L=5	2
11		B3543-581-000	FELT HOLDER	フェルト オサエ	1
12		B3542-581-000	OIL FELT	フェルト	1
13		SS-4091015-SP	SCREW 9/64-40 L=10	ナハネジ 9/64-40 L=10	1
14		NS-6090310-SP	NUT 9/64-40	ロツカクナツ 9/64-40	1
15		RO-1482402-00	RUBBER RING	オリソク	1
16		B3528-581-000-A	SCREW	ウツシ ユクマエメタルフタネジ	1
17		B3537-581-000	POSITIONING SCREW	チヨセツ フツユ コテイネジ	1
18		B3512-122-000	OIL TUBE CLAMPING SCREW	ハ イフ コテイネジ	1
19		B3511-122-000	OIL TUBE CLAMPING SLEEVE	ハ イフ コテイフ ツシユ	1
20		BP-8000000-00	VINYL TUBE, WHITE D=8	ビニール ハ イフ 8	0.1
21		SQ-1110402-MZ	CONNECTING SCREW	チュフ レンケツネジ	6
22		B3535-581-000	HOOK OIL ADJUSTING SCREW	カマ ユリヨチヨセツ ネジ	1
23		SS-7110810-SP	SCREW 11/64-40 L= 8.0	マルヒラネジ 11/64-40 L=8	2
24		B3520-586-000	OIL SIGHT WINDOW	アフ ラ ノゾ キマト	1
25		SS-4090815-SP	SCREW 9/64-40 L=8	ナハネジ 9/64-40 L=8	4
26		B3501-586-0A0	MACHINE ARM OIL TANK ASM.	キュユ タソク クミ	1
27		B3503-586-000	OIL PIPE	オクリカム アフ ラハ イフ	(2)
28		SQ-1110401-MZ	CONNECTING SCREW	チュフ レンケツネジ	1
29		B3502-586-000	OIL TANK COVER	キュユ タソク フタ	1
30		SQ-1110401-MZ	CONNECTING SCREW	チュフ レンケツネジ	1
31		BP-3000000-00	VINYL PIPE	ビニールハ イフ	0.1
32		B3534-155-000	PLUNGER	フ ランジ ヤ	2
33		B1214-038-000	PLUNGER SPRING	フ ランジ ヤ オサエハネ	2
34		RO-1482402-00	RUBBER RING	オリソク	2
35		B3536-155-000	PLUNGER THRUST SCREW	カンリュウ ホソフ フタネジ	2
36		B3541-581-0A0	HOOK OIL SUPPLY RUBBER ASM.	カマ ユリヨチヨセツ コム クミ	1
37		B3536-581-000	OIL PIPE	アフ ラトメ キユユハ イフ	1
38		B3546-581-000	OIL FILTER COVER	フィルタ カハ	1
39		NS-6080210-SP	NUT 1/8-44	ロツカクナツ 1/8-44	1
40		B3515-581-000	CONNECTING SCREW	キュユハ イフ ツキテ	1
41		B3516-581-000	GASKET	キュユハ イフ ツキテ ハ ツキン	2
42		B3514-581-000	OIL SUPPLY TUBE	キュユハ イフ	1
43		SS-6081210-SP	SCREW 1/8-44 L=12	ヒラネジ 1/8-44 L=12	1
44		B3547-581-000	CLAMP	フィルタ カハ カナク	1
45		B3519-581-000	RETAINING COLLAR	フィルタネジ	1
46		B3518-581-000	OIL FILTER	フィルタ	1
47		B3517-581-000	OIL FILTER RETAINER	アフ ラ フィルタ ウケ	1
48		B3551-581-000	RETAINING SCREW	キュユハ イフ オサエネジ	1
49		B3539-122-000	VALVE BALL	バルブ タマ	1

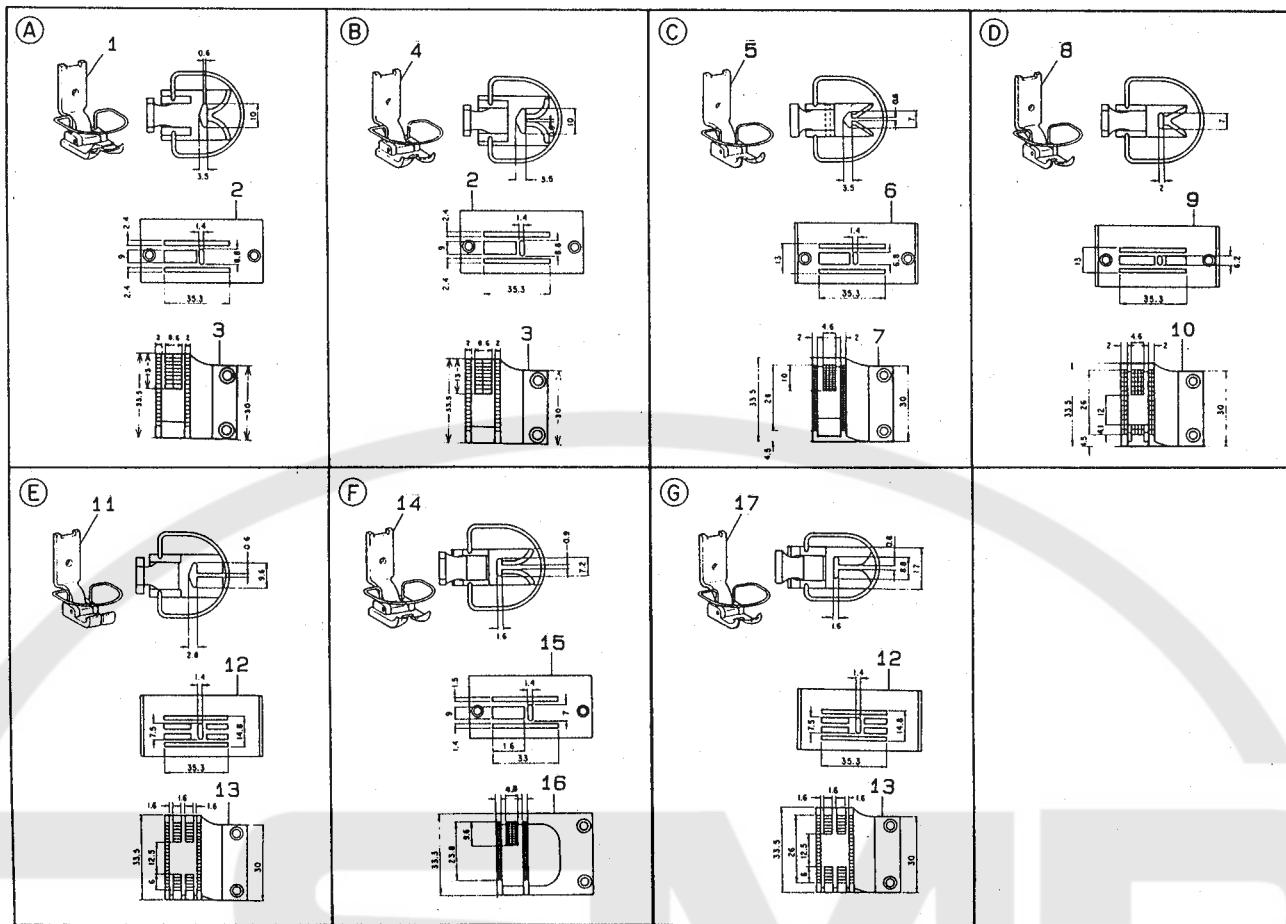
10. OIL RESERVOIR & KNEE LIFTER COMPONENTS

油溜・ヒザ上げ関係



REF. NO	NOTE	PART NO.	DESCRIPTION	ヒソメイ	Qty
1		B8201-581-0B0-A	OIL BASIN	アブラタマリクミ	1
2		B8201-581-000-A	OIL BASIN	アブラタマリ	(1)
3		B8202-581-000	GASKET	アブラタマリパツキン	(1)
4		RO-0982401-00	RUBBER RING	リング	(1)
5		SS-6700710-SH	SCREW 5/16-24 L=7	ヒラネジ 5/16-24 L=7	(1)
6		B3425-122-000	KNEE PRESS LIFTER LEVER	ヒザアケカイトウテ	(1)
7		B3429-122-000	KNEE PRESS SPRING	ヒザアケカイトウテハネ	(1)
8		B3426-122-000	KNEE PRESS ROD THRUST BLOCK	ヒザアケカイトントメ	(2)
9		SS-9182010-SN	SCREW 9/32-20 L=20	ロツカホルト 9/32-20 L=20	(3)
10		110-24510	BRACKET	ヒザアテタテクトリツクウテ	(1)
11		SM-9062053-SR	SCREW M6 L=20	ロツカホルト	(2)
12		B3420-122-000	KNEE PRESS ROD	ヒザアテヨコジク	(1)
13		110-47107	RUBBER CUSHION	トウアササエコム	4
14		B3423-581-0A0	KNEE PRESS LIFTER ROD ASM.	ツメテコオソホ-Cクミ	1
15		110-23751	KNEE PRESS PLATE ASM.	ヒザアテイタクミ	1
16		B3431-552-000-A	KNEE PRESS PLATE COVER	ヒザアテイタカハ	(1)
17		B3419-122-000	KNEE LIFTER PLATE ROD	ヒザアテタテジク	(1)
18		110-24403	RUBBER	ヒザアテコム	(1)
19		110-23702	KNEE PRESS PLATE	ヒザアテイタ	(1)
20		110-23801	KNEE PRESS PLATE HOLDER	ヒザアテイタササエ	(1)
21		SM-9061203-SE	SCREW M6 L=12	ロツカホルト M6 L=12	(1)

LZ-582・586



REF. NO	NOTE	PART NO.	DESCRIPTION	ヒソメイ	Qty
1		B1524-582-0B0	PRESSER FOOT ASM.	オサエクミ	1
2		B1109-582-000	THROAT PLATE (A)	ハリタ	1
3		B1613-582-000	FEED DOG (A)	オクリハ	1
4		B1524-582-CB0	PRESSER FOOT ASM.	オサエクミ	1
5		B1524-582-DB0	PRESSER FOOT ASM.	オサエクミ	1
6		B1109-582-D00	THROAT PLATE (D)	ハリタ D	1
7		B1613-582-D00	FEED DOG (D)	オクリハ D	1
8		B1524-582-EB0	PRESSER FOOT ASM.	オサエクミ	1
9		B1109-582-E00	THROAT PLATE (E)	ハリタ E	1
10		B1613-582-E00	FEED DOG (E)	オクリハ E	1
11		B1524-582-FB0	PRESSER FOOT ASM.	オサエクミ	1
12		B1109-582-F00	THROAT PLATE (F)	ハリタ F	1
13		B1613-582-F00	FEED DOG (F)	オクリハ F	1
14		B1524-582-MB0	PRESSER FOOT ASM.	オサエクミ	1
15		B1109-582-M00	THROAT PLATE (M)	ハリタ M	1
16		B1613-582-M00	FEED DOG	オクリハ M	1
17		B1524-586-FB0	PRESSER FOOT ASM.	オサエクミ	1

REF. NO	NOTE	PART NO.	DESCRIPTION	キ ャ ン 名 義	Qty
1		B1524-583-0B0	PRESSER FOOT ASM.	オサエ クミ	1
2		B1109-583-000	THROAT PLATE (A)	ハリイタ	1
3		B1613-583-000	FEED DOG (A)	オクリハ	1
4		B1524-583-BB0	PRESSER FOOT ASM.	オサエ クミ	1
5		B1524-583-CB0	PRESSER FOOT ASM.	オサエ クミ	1
6		B1524-583-EB0	PRESSER FOOT ASM.	オサエ クミ	1
7		B1109-583-E00	THROAT PLATE (E)	ハリイタ E	1
8		B1613-583-E00	FEED DOG (E)	オクリハ E	1
9		B1524-583-FB0	PRESSER FOOT ASM.	オサエ クミ	1
10		B1109-583-F00	THROAT PLATE (F) WITH GUIDE	ハリイタ F	1
11		B1613-583-F00	FEED DOG (F)	オクリハ F	1
12		B1524-583-GB0	PRESSER FOOT ASM.	オサエ クミ	1
13		B1109-583-G00	THROAT PLATE (G) WITH GUIDE	ハリイタ G	1
14		B1613-583-G00	FEED DOG (G)	オクリハ G	1
15		B1524-583-HB0	PRESSER FOOT ASM.	オサエ クミ	1
16		B1109-583-H00	THROAT PLATE (H)	ハリイタ H	1
17		B1613-583-H00	FEED DOG (H)	オクリハ H	1
18		B1524-583-JC0	PRESSER FOOT ASM.	オサエ クミ	1
19		B1109-583-D00	THROAT PLATE (D)	ハリイタ D	1
20		B1613-583-D00	FEED DOG (D)	オクリハ D	1
21		B1524-583-JD0	PRESSER FOOT ASM.	オサエ クミ	1
22		B1524-583-KC0	PRESSER FOOT ASM.	オサエ クミ	1
23		B1524-583-KD0	PRESSER FOOT ASM.	オサエ クミ	1
24		B1524-583-LB0	PRESSER FOOT ASM.	オサエ クミ	1

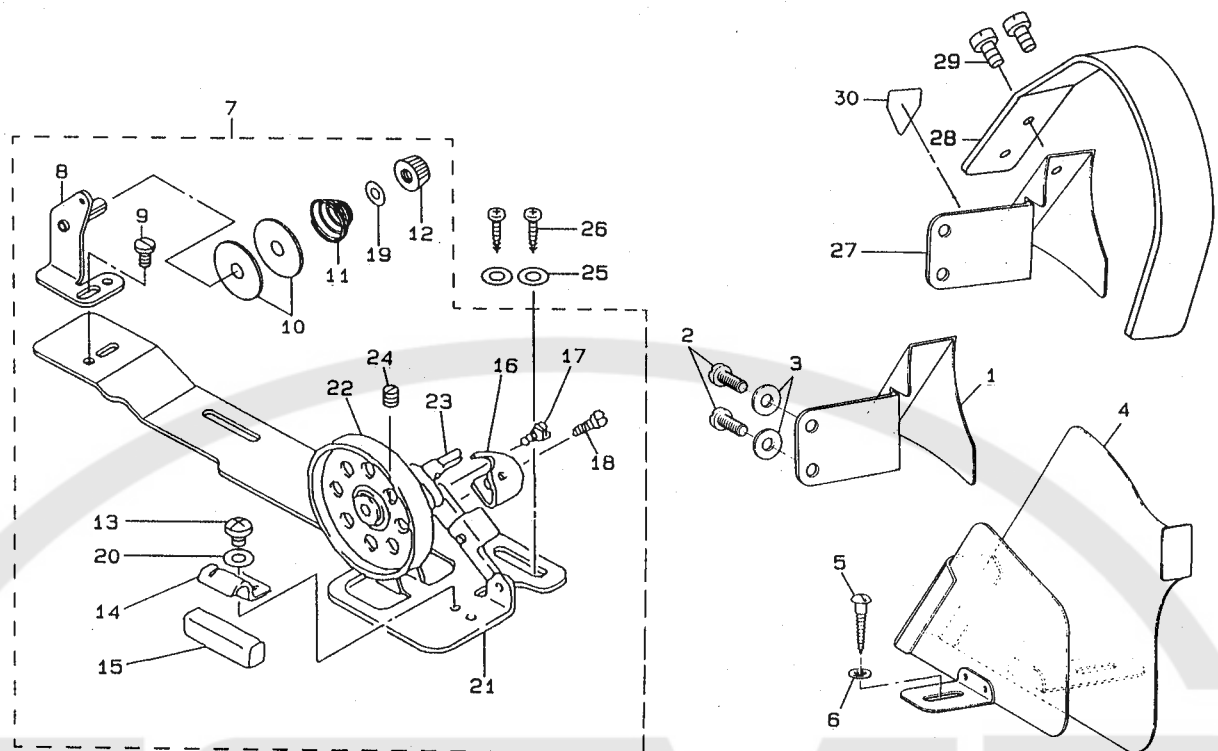
TABLE OF GAUGES

ゲージ一覧表

	用 途	USAGE	WIDTH OF THROW 振 巾	備 考	REMARKS
Ⓐ	中厚物・厚物用	For medium heavy, heavy weight materials	6mm (15/64")		
Ⓑ	厚物用・段縫向	For heavy weight, stepped-sewing materials	6mm (15/64")	段縫を多く使用する縫製用	For garments requiring stepped stitches
Ⓒ	薄物用	For light weight materials	5mm (3/16")		
Ⓓ	落縫用	For overseaming	5mm (3/16")		
Ⓔ	スパンテックス縫用	For spun tex materials	6mm (15/64")		
Ⓕ	中厚物用	For medium heavy materials	5mm (3/16")	標準部品 (LZ-582・583用)	Standard parts (For LZ-582・583)
Ⓖ	中厚物・厚物用	For medium heavy, heavy weight materials	6mm (15/64")	標準部品 (LZ-586用)	Standard parts (For LZ-586)
Ⓗ	中厚物・厚物用	For medium heavy, heavy weight materials	4mm (5/32")		
Ⓘ	中厚物用	For medium heavy, materials	4mm (5/32")	段縫を多く使用する縫製用	For garments requiring numerous stepped stitches
Ⓙ	薄物用	For light weight materials	4mm (5/32")	段縫を多く使用する縫製用	For garments requiring numerous stepped stitches
Ⓚ	厚物用	For heavy weight materials	4mm (5/32")	段縫を多く使用する縫製用	For garments requiring numerous stepped stitches
Ⓛ	薄物用	For light weight materials	4mm (5/32")	トリコット地縫製用	For tricot run stitches
Ⓜ	薄物用	For light weight materials	3mm (7/64")		
Ⓝ	薄物用	For light weight materials	2mm (5/64")		
Ⓞ	極薄物用	For extreme light weight materials	3mm (7/64")		
Ⓟ	極薄物用	For extreme light weight materials	3mm (7/64")		
Ⓠ	薄物用	For light weight materials	3mm (7/64")		
Ⓡ	薄物用	For light weight materials	3mm (7/64")		
Ⓢ	薄物用	For light weight materials	3mm (7/64")		

12. BELT COVER & BOBBIN WINDER COMPONENTS (SPECIAL ORDER PARTS)

ベルトカバー・糸巻装置関係(特別注文部品)

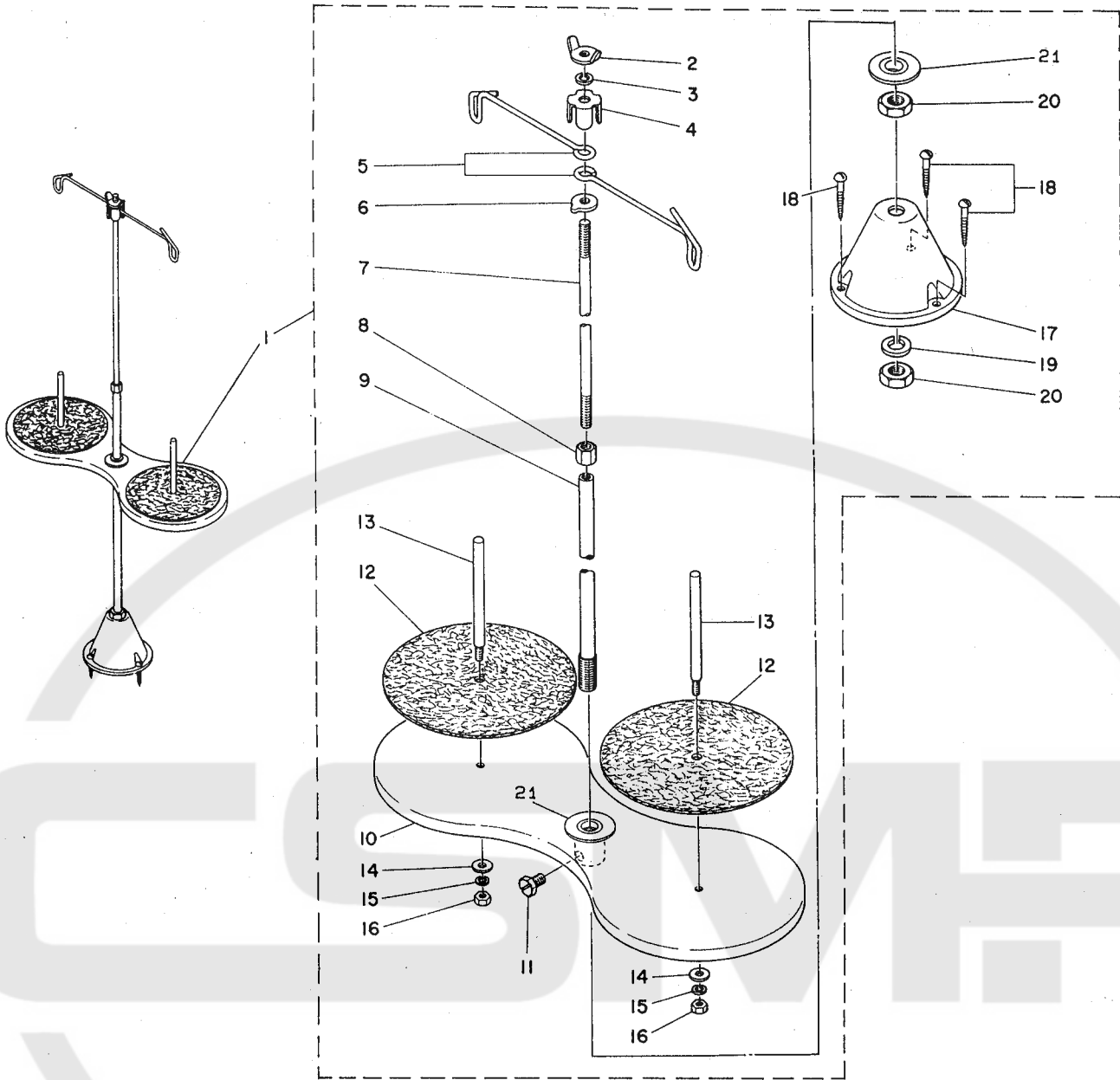


REF. NO	NOTE	PART NO.	DESCRIPTION	キヨメイ	Qty
1	02	B8230-586-A00	BELT COVER A	ハ ^レ ルトカバー - A	1
2		SS-6151040-SP	SCREW 15/64-28 L=10	ヒラネジ ^ツ 15/64-28 L=10	2
3		WP-0621016-SD	WASHER 6.2X13X1	ヒラサ ^ツ カ ^ネ 6.2X13X1	2
4		B8230-586-B00	BELT COVER B	ハ ^レ ルトカバー - B	1
5		SK-3482000-SC	WOOD SCREW D=4.8 L=20	マルモクネジ ^ツ D=4.8 L=20	1
6		WP-0501016-SC	WASHER 5X10.5X1	ヒラサ ^ツ カ ^ネ 5X10.5X1	1
7		110-77567	BOBBIN WINDER COMPL.	イトマキソウチ ケツゴ ^ウ	1
8		110-78250	THREAD TENSION BRACKET ASM.	イトマキイ ^チ ヨウソ ^ウ ホ ^ウ ウ ^タ イ ^{ケツ} ゴ ^ウ	(1)
9		SS-7110840-SP	SCREW 11/64-40 L=7.8	マルヒラネジ ^ツ 11/64-40 L=7.8	(1)
10		B3126-012-000	THREAD TENSION DISK	イトチヨ ^ウ シ ^サ ラ	(2)
11		B3129-012-B00	THREAD TENSION SPRING	イトチヨ ^ウ シ ^ハ ネ ^B	(1)
12		B3125-012-000	THREAD TENSION NUT	イトチヨ ^ウ シ ^{ナツ} ト	(1)
13		SS-4110515-SP	SCREW 11/64-40 L=5	ナハ ^ネ ジ ^ツ 11/64-40 L=5	(1)
14		110-78102	PRESSER PLATE	セイト ^ウ コ ^ム オ ^サ エ ^イ タ	(1)
15		B3211-555-000	RUBBER BRAKE	セイト ^ウ ゴ ^A	(1)
16		110-78003	POSITIONING FINGER	ホ ^ン オ ^サ エ	(1)
17		SD-0490261-SP	HINGE SCREW D=4.9 H=2.6	タ ^ン ネジ ^ツ D=4.9 H=2.6	(1)
18		SS-7081310-SP	SCREW 1/8-44 L=12.5	マルヒラネジ ^ツ 1/8-44 L=12.5	(1)
19		WP-0651001-SB	WASHER	ヒラサ ^ツ カ ^ネ ミ ^カ キ ^{マル} M6	(1)
20		WP-0480856-SP	WASHER 4.8X8.4X0.8	ヒラサ ^ツ カ ^ネ 4.8X8.4X0.8	(1)
21		110-77500	BOBBIN BASE	イトマキ ^タ イ	(1)
22		110-77609	BOBBIN PULLEY	イトマキ ^ク ル ^マ	(1)
23		B3204-555-000	BOBBIN WINDER POST	イトマキ ^シ ク	(1)
24		SS-8110510-SP	SCREW 11/64-40 L=5	ト ^メ ネジ ^ツ 11/64-40 L=5	(1)
25		WP-0450826-SC	WASHER 4.5X10X0.8	ヒラサ ^ツ カ ^ネ 4.5X10X0.8	2
26		SK-3412000-SC	WOOD SCREW D=4.1 L=20	マルモクネジ ^ツ D=4.1 L=20	2
27	01	B8230-586-A0A	BELT COVER A	ハ ^レ ルトカバー -(A)	1
28	01	B8230-586-C00	BELT COVER C	ハ ^レ ルトカバー -(C)	1
29	01	SS-6110480-SP	SCREW 11/64-40 L=4.3	ヒラネジ ^ツ 11/64-40 L=4.3	2
30	01	CM-3002000-A1	CAUTION LABEL(16)	マキコ ^ミ チュウ ^イ ツ ^ル (16)	1

NOTE (注記)

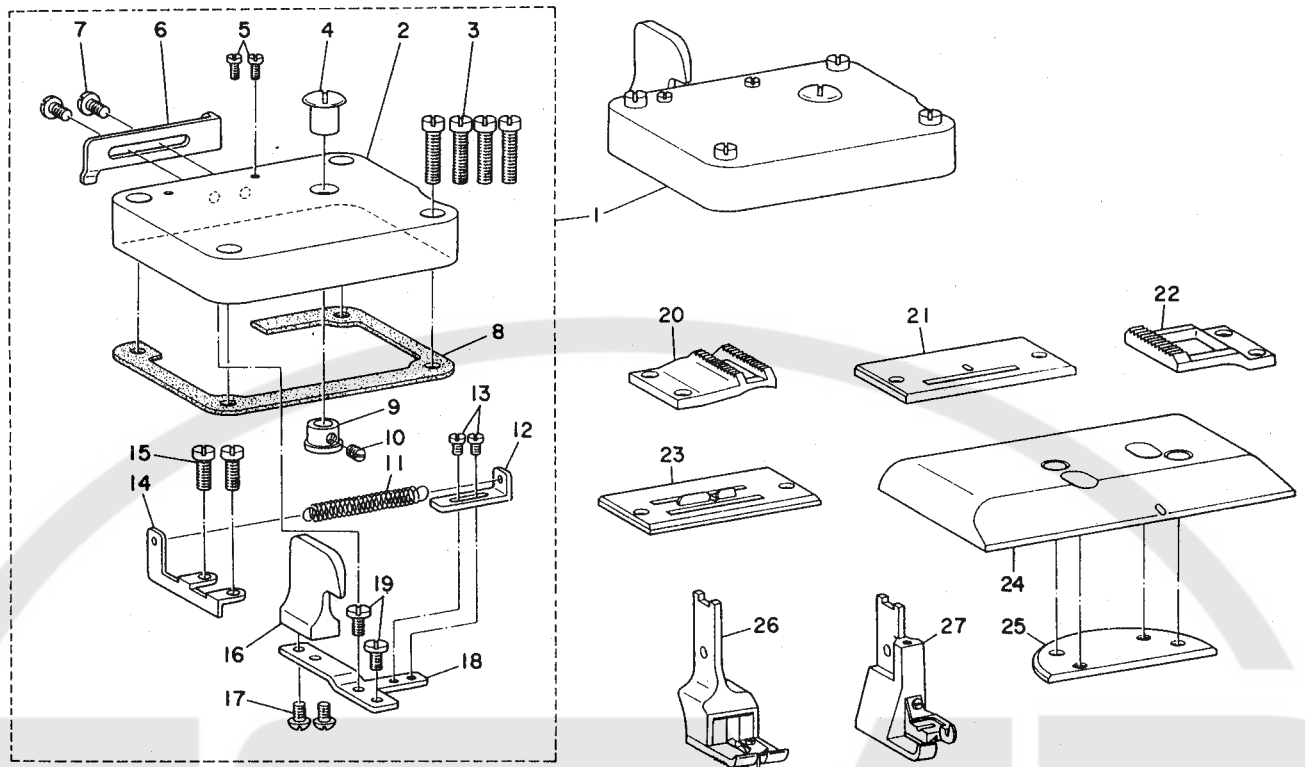
01... FOR JAPAN
02... EXCEPT JAPAN

日本用
日本を除く



REF. NO	NOTE	PART NO.	DESCRIPTION	ヒソメイ	Qty
1		111-83167	THREAD STAND ASM.	イトタテソチクミ	1
2		B3310-012-000	POSITION CUP SET SCREW	イトタテ イトアンナイ ヲメネジ	(1)
3		WS-0641560-KR	SPRING WASHER 6.4X11.9X1.5	ハネサカネ 6.4X11.9X1.5	(1)
4		B3309-012-000	POSITION CUP	イトタテ イトアンナイ マツツトメ	(1)
5		B3307-012-000	THREAD GUIDE	イトタテ イトアンナイ	(2)
6		B3308-012-000	ROD WASHER	イトタテ イトアンナイウケ	(1)
7		B3306-012-000	SPOOL ROD	イトタテ ウエカン	(1)
8		NM-6061061-SE	NUT M6	ロツカクナツト M6	(1)
9		B3302-012-000	SPOOL REST ROD	イトタテ シタカン	(1)
10		111-83209	SPOOL REST	イトマキウケ	(1)
11		SM-9061080-SE	SCREW M6 L=10	ロツカクボルト M6 L=10	(1)
12		B3311-012-000	SPOOL REST CUSHION	イトマキウケサ	(1)
13		B3305-012-000	SPOOL PIN	イトマキ ウケボ	(2)
14		WP-0560860-SE	WASHER 5.6X12X0.8	ヒラサカネ 5.6X12X0.8	(2)
15		WS-0531060-KR	SPRING WASHER 5.3X8.3X1	ハネサカネ 5.3X8.3X1	(2)
16		NS-6123881-SE	NUT 3/16-28	ロツカクナツト 3/16-28	(2)
17		111-83100	THREAD STAND	イトタテ ダイ	(1)
18		SK-3452000-SE	WOOD SCREW D=4.5 L=20	マルモクネジ D=4.5 L=20	(3)
19		WS-1002560-KR	SPRING WASHER 10X18X2.5	ハネサカネ 10X18X2.5	(1)
20		NM-6100663-SE	NUT M10	ロツカクナツト M10	(2)
21		WP-1401669-ST	WASHER 14X29X1.6	ヒラサカネ 14X29X1.6	(2)

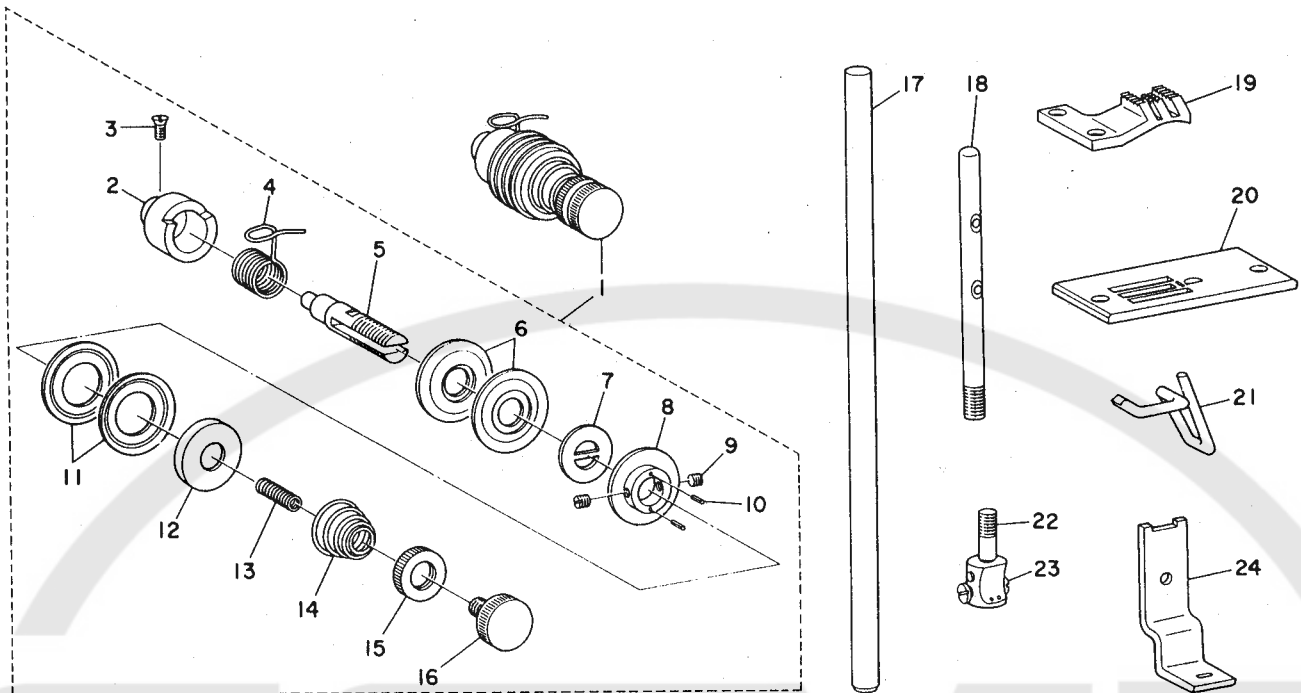
Q002・Q003



REF. NO	NOTE	PART NO.	DESCRIPTION	品名	Qty
1		MAT-40211QA0	ZIGZAG REGULATER ASM.	チト・リ チョ-セツ クミ (Q002)	1
2		MAT-40211Q00	COVER	チト・リ チョ-セツカハ -	(1)
3		SS-7111810-SP	SCREW 11/64-40 L=18	マルヒラネジ 11/64-40 L=18	(4)
4		MAT-40217Q00	FIX SCREW RETAINER	フリハハ コテ-ネジ トメ	(1)
5		SS-6080410-SP	SCREW 1/8-44 L=4	ヒラネジ 1/8-44 L=4	(2)
6		MAT-40212Q00	LEVER STOPPER	レハ -ストツハ -	(1)
7		SS-5090610-SP	SCREW 9/64-40 L=6	トラスネジ 9/64-40 L=6	(2)
8		B2111-581-000	GASKET	チト・リ チョ-セツ オモテイタ ハ ツキン	(1)
9		MAT-40218Q00	FIX BUSHING	フリハハ コテイア ツツユ	(1)
10		SS-8090410-SP	SCREW 9/64-40 L= 3.5	トメネジ 9/64-40 L=3.5	(1)
11		MAI-12007000	CLOTH PRESSER TENSION SPRING	ヌノサエ ヒツハ リハ ネ	(1)
12		MAT-40215Q00	SPRING REGULATING PLATE	ハ ネ チョ-セツイタ	(1)
13		SS-6080410-SP	SCREW 1/8-44 L=4	ヒラネジ 1/8-44 L=4	(2)
14		MAT-40216Q00	SPRING FIXING PLATE	ハ ネ コテイイタ	(1)
15		SS-7111120-SP	SCREW 11/64-40 L=10.5	マルヒラネジ 11/64-40 L=10.5	(2)
16		MAT-40213Q00	ZIGZAG REGURATING KNOB	フリハハ チョ-セツツマミ	(1)
17		SS-5090610-SP	SCREW 9/64-40 L=6	トラスネジ 9/64-40 L=6	(2)
18		MAT-40214Q00	ZIGZAG REGURATING LEVER	フリハハ チョ-セツレハ -	(1)
19		SS-6080610-TP	SCREW 1/8-44 L=6	ヒラネジ 1/8-44 L=6	(2)
20	01	MAT-40207Q00	FEED DOG	オクリハ	1
21	02	MAT-40306Q00	THROAT PLATE	ハリイタ	1
22	02	MAT-40307Q00	FEED DOG	オクリ	1
23	01	MAT-40206Q00	THROAT PLATE	ハリイタ	1
24	02	MAT-40301Q00	AUXILIARY SLIDE PLATE	ホジ ヨ スハ リイタ	1
25	02	MAT-40302Q00	BED PLATE	ハンゲ ツイタ	1
26	01	MAT-40201QA0	HINGED PRESSER FOOT ASM.	ジ ユウ タ ソサエ クミ	1
27	02	MAT-40303QA0	COMPENSATING PRESSER FOOT ASM.	ムネホ クツ タ ソサエ クミ	1

NOTE (注記) 01.... FOR Q002 Q002用
02.... FOR Q003 Q003用

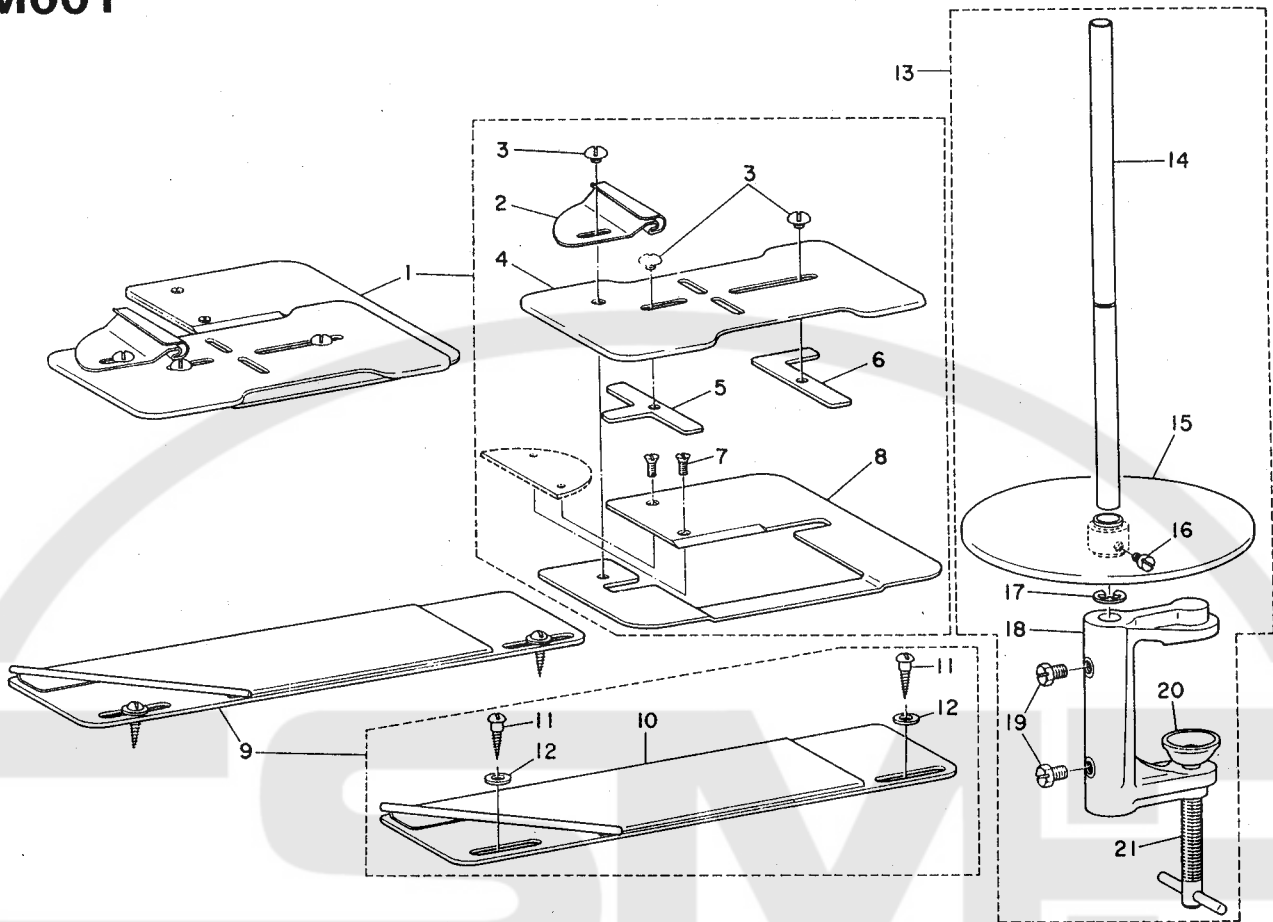
Q010



REF. NO	NOTE	PART NO.	DESCRIPTION	ト ッ メ イ	Qty
1		MAQ-010050A0	TENSION POST ASM.	1ツク 2マイサヲ イトチヨ-シ クミ	1
2		B3121-541-000	TENSION POST SOCKET	イトチヨ-シ ホ-タイ	(1)
3		SS-8090670-SP	SCREW 9/64-40 L= 5.5	トメネツ 9/64-40 L=5.5	(1)
4		B3128-012-000	TAKE-UP SPRING	イトトリハネ	(1)
5		MAQ-01005000	TENSION STUD	イトチヨ-シホ-	(1)
6		MAQ-01006000	TENSION DISC A	イトチヨ-シサラ A	(2)
7		MAQ-01008000	TENSION DISC A HOLDER	イトチヨ-シサラ A オサエ	(1)
8		MAQ-01009000	TENSION RELEASE GUIDE PIN	イトユルメ カ'イト'ピ'ン	(1)
9		SS-8080310-TP	SCREW 1/8-44 L=2.8	トメネツ 1/8-44 L=2.8	(2)
10		MAQ-01011000	TENSION RELEASE PIN	イトユルメピ'ン	(2)
11		MAQ-01007000	TENSION DISC B	イトチヨ-シサラ B	(2)
12		MAQ-01010000	TENSION DISC B HOLDER	イトチヨ-シサラ B オサエ	(1)
13		MAQ-01015000	TENSION A SPRING	イトチヨ-シ A ハ'ネ	(1)
14		MAQ-01014000	TENSION B SPRING	イトチヨ-シ B ハ'ネ	(1)
15		MAQ-01012000	NUT	ナツト	(1)
16		MAQ-01013000	CLAMP SCREW	イトチヨ-シサラ シメネツ'	(1)
17	01	B1401-038-000	NEEDLE BAR	ハリホ-	1
18	01	MAQ-01017000	THREAD GUIDE PIN	イトアンナイホ-	1
19	01	MAQ-01003000	FEED DOG	オクリ	1
20	01	MAQ-010020A0	THROAT PLATE ASM.	ハリタ クミ	1
21	01	MAQ-01018000	NEEDLE BAR THREAD GUIDE	シタ イカケ	1
22	01	MAQ-01004000	NEEDLE CLAMP	ハリト'メ	1
23	01	SS-4090610-SP	SCREW 9/64-40 L=6	ナハ'ネツ 9/64-40 L=9	2
24	01	MAQ-01001000	GUIDE 4MM	オサエ 4ミリ	1

NOTE (注記) 01....SIMULTANEOUS EXCHANGING PARTS 同時交換部品

M001



REF. NO	NOTE	PART NO.	DESCRIPTION	ヒソメイ	Qty
1		MAT-40101MA0	HOLDER ASM.	レースクホルダ - クミ (M001)	1
2		MAT-40108MOA	FELLER	フェラー	(1)
3		SS-3110310-SP	SCREW 11/64-40 L=2.5	マルネジ 11/64-40 L=2.5	(3)
4		MAT-40104M00	UPPER PLATE	ウワイタ	(1)
5		MAT-40107M00	ADJUSTING PLATE, LEFT	チヨセイイタ (ヒタリ)	(1)
6		MAT-40106M00	ADJUSTING PLATE, RIGHT	チヨセイイタ (ミキ)	(1)
7		SS-2090710-SP	SCREW 9/64-40 L=7	マルサラネジ 9/64-40 L=7	(2)
8		MAT-40103M00	BASE	トダイ	(1)
9		MAT-40108MA0	GUIDE PLATE ASM.	カイトイタクミ	1
10		MAT-40110MA0	GUIDE UPPER PLATE ASM.	カイトウワイタクミ	(1)
11		SK-3482000-SC	WOOD SCREW D=4.8 L=20	マルモクネジ D=4.8 L=20	(2)
12		WP-0621016-SD	WASHER 6.2X13X1	ヒラサガネ 6.2X13X1	(2)
13		MAT-90101RA0	TAPE REEL ASM.	テープリールクミ	1
14		MAT-90103R00	TAPE REEL SHAFT	テープリールシク	(1)
15		MAT-90107RA0	TAPE REST ASM.	テープウケサラクミ	(1)
16		SS-6110710-TP	SCREW 11/64-40 L= 6.5	ヒラネジ 11/64-40 L=6.5	(1)
17		RE-0700000-KB	SNAP RING	Eカトメワ 7	(1)
18		MAT-90102R00	TAPE REEL BASE	テープリールトダイ	(1)
19		SS-9150730-SP	SCREW 15/64-28 L=7	ロツカクホルト 15/64-28 L=7	(2)
20		MAT-90106R00	TIGHTENING DISC	シメサラ	(1)
21		MAT-90104RA0	HANDLE SHAFT ASM.	ハンドルシククミ	(1)

NUMERICAL INDEX OF PARTS

索引

PART NO 品番	PAGE 頁	REF NO	PART NO 品番	PAGE 頁	REF NO	PART NO 品番	PAGE 頁	REF NO	PART NO 品番	PAGE 頁	REF NO
BP-3000000-00	16	31	B1417-581-000	10	40	B1613-583-E00	20	8	B2111-581-000	10	33
BP-8000000-00	16	20	B1418-227-T00	6	28	B1613-583-F00	20	11	B2111-581-000	24	8
B1105-122-000	4	39	B1420-581-0A0	10	63	B1613-583-G00	20	14	B2112-581-000	10	6
B1108-581-000	4	12	B1421-581-000	10	17	B1613-583-H00	20	17	B2115-581-000	10	15
B1109-582-D00	18	6	B1422-581-000	10	18	B1613-583-000	20	3	B2116-581-000	10	2
B1109-582-E00	18	9	B1424-581-000	10	59	B1614-586-000	12	6	B2118-581-000	10	10
B1109-582-F00	4	13	B1425-581-000	10	46	B1615-041-000	13	3	B2120-582-000	10	35
B1109-582-F00	18	12	B1426-581-000	10	45	B1615-586-000	13	1	B2121-581-B00	10	7
B1109-582-M00	4	14	B1428-581-000	10	60	B1616-041-000	13	4	B2121-581-000	10	8
B1109-582-M00	18	15	B1430-581-0A0	6	18	B1622-586-000	13	5	B3116-125-000	4	32
B1109-582-000	18	2	B1432-581-000	10	56	B1623-555-A00	13	7	B3120-125-000	4	31
B1109-583-D00	20	19	B1433-581-000	10	43	B1623-586-000-A	13	14	B3121-541-0A0	4	23
B1109-583-E00	20	7	B1435-581-000	10	51	B1624-586-000-A	13	27	B3121-541-000	4	24
B1109-583-F00	20	10	B1436-581-000	10	24	B1627-226-0B0	13	16	B3121-541-000	25	2
B1109-583-G00	20	13	B1437-581-000	10	65	B1631-581-000	12	10	B3124-541-000	4	27
B1109-583-H00	20	16	B1439-581-000	6	35	B1632-470-000	13	21	B3125-012-000	22	12
B1109-583-000	20	2	B1443-581-000	6	43	B1634-586-000	13	9	B3126-012-000	4	28
B1110-581-0A0	4	15	B1445-582-0A0	10	53	B1635-581-000	12	9	B3126-012-000	22	10
B1111-012-000	4	16	B1446-582-000	10	20	B1635-581-000	12	33	B3127-581-0A0	4	22
B1113-581-000	2	9	B1501-581-000	8	14	B1638-581-000	12	23	B3128-012-000	4	26
B1115-586-00A	2	14	B1502-541-000	8	13	B1646-122-000	13	20	B3128-012-000	25	4
B1116-581-000	2	15	B1505-227-T00-A	8	46	B1647-226-000	13	18	B3129-012-A00	4	30
B1118-581-000-A	4	10	B1505-581-000	8	3	B1649-161-000	13	23	B3129-012-B00	22	11
B1118-586-000	2	6	B1507-581-0A0	8	4	B1660-481-000	13	31	B3132-012-000	4	29
B1119-125-000	2	7	B1509-227-000	8	44	B1661-481-000	13	32	B3148-123-000	2	11
B1119-581-000	2	17	B1509-581-0A0	8	1	B1662-481-000	13	33	B3149-123-A00	2	12
B1121-586-000	2	1	B1510-227-000	8	45	B1701-581-000	12	15	B3204-555-000	22	23
B1122-581-000-A	2	2	B1511-581-000	8	12	B1702-155-000	12	14	B3211-555-000	22	15
B1126-581-000	2	19	B1512-155-000	8	15	B1702-586-000	12	17	B3302-012-000	23	9
B1128-522-000	4	7	B1518-581-000	8	9	B1704-581-000	12	42	B3305-012-000	23	13
B1130-051-000	2	26	B1519-581-000	8	6	B1705-581-0B0	12	36	B3306-012-000	23	7
B1130-581-000	2	25	B1524-582-CB0	18	4	B1709-581-000	12	34	B3307-012-000	23	5
B1132-521-000	4	45	B1524-582-DB0	18	5	B1710-581-000	12	38	B3308-012-000	23	6
B1132-582-000-A	4	43	B1524-582-EB0	18	8	B1711-581-000	12	43	B3309-012-000	23	4
B1134-582-000	4	44	B1524-582-FB0	18	11	B1715-581-000	12	16	B3310-012-000	23	2
B1141-581-000	10	25	B1524-582-MB0	18	14	B1801-581-000	14	15	B3311-012-000	23	12
B1144-210-000	6	57	B1524-582-TB0	8	19	B1802-581-0A0	14	10	B3401-581-0A0	8	37
B1148-012-000	10	3	B1524-582-OB0	18	1	B1803-581-000	14	16	B3401-581-000	8	39
B1148-555-000	13	11	B1524-583-BB0	20	4	B1804-581-0A0	14	8	B3402-581-000	8	38
B1150-581-000	4	36	B1524-583-CB0	20	5	B1805-581-0A0	14	6	B3403-581-000	8	40
B1151-581-000	4	35	B1524-583-EB0	20	6	B1807-581-000	14	5	B3404-581-000	8	36
B1153-581-000	4	41	B1524-583-FB0	20	9	B1808-581-0A0	14	23	B3405-581-000	8	41
B1154-581-000	4	40	B1524-583-GB0	20	12	B1810-581-000	14	4	B3406-581-000	8	35
B1157-581-000	2	23	B1524-583-HB0	20	15	B1811-581-000	14	1	B3411-581-000	8	2
B1161-586-000	16	8	B1524-583-JC0	20	18	B1812-581-000	14	27	B3413-581-000	8	21
B1162-581-000	16	6	B1524-583-JD0	20	21	B1813-581-000	14	26	B3414-581-000	8	24
B1169-581-000	10	27	B1524-583-KC0	20	22	B1814-581-000	14	17	B3415-586-000	8	25
B1170-586-000	16	1	B1524-583-KD0	20	23	B1830-581-BA0	14	32	B3416-586-000	8	20
B1171-581-000	4	33	B1524-583-LB0	20	24	B1830-581-CA0	14	31	B3417-582-000	8	33
B1171-586-000	16	3	B1524-583-OB0	20	1	B1830-581-0A0	14	28	B3418-581-000	8	31
B1172-581-000-A	4	20	B1524-586-EB0	8	17	B1830-582-TA0	14	46	B3419-122-000	17	17
B1184-581-000	4	37	B1524-586-FB0	8	18	B1835-581-000	14	35	B3420-122-000	17	12
B1201-581-000	6	15	B1524-586-FB0	18	17	B1837-582-0A0	14	34	B3423-581-0A0	17	14
B1202-581-000	6	16	B1527-581-000-A	8	11	B1851-581-000	14	21	B3425-122-000	17	6
B1203-581-000	6	22	B1528-581-000	8	7	B1852-581-000	14	19	B3426-122-000	17	8
B1204-586-000	6	50	B1529-581-000	8	28	B1853-581-0A0	14	39	B3429-122-000	17	7
B1206-581-000	6	9	B1530-581-000	8	29	B1855-581-000	14	42	B3431-552-000-A	17	16
B1209-582-000	6	6	B1531-581-000	8	27	B1856-581-000	14	43	B3431-581-000	8	23
B1211-226-000	12	1	B1532-581-000	8	26	B1857-581-000	14	44	B3501-586-0A0	16	26
B1212-012-000	12	2	B1601-581-000	12	11	B1860-581-000	14	38	B3502-586-000	16	29
B1213-012-000	12	3	B1602-581-0A0	12	24	B1861-581-000	14	37	B3503-586-000	16	27
B1214-038-000	16	33	B1603-155-0A0	12	29	B1901-541-0A0	6	1	B3511-122-000	16	19
B1227-586-00A	6	54	B1604-012-000-A	12	31	B1902-541-000	6	2	B3512-122-000	16	18
B1301-581-000	6	45	B1607-155-0A0-A	12	44	B1903-552-000	6	36	B3514-581-000	16	42
B1302-581-0B0	6	48	B1608-555-000	12	50	B1904-541-0A0	6	3	B3515-581-000	16	40
B1305-581-000	6	47	B1609-155-000	12	27	B1905-541-A00	6	7	B3516-581-000	16	41
B1401-038-000	25	17	B1610-586-000	12	4	B1906-581-000	6	8	B3517-581-000	16	47
B1401-581-000	6	25	B1611-155-000-A	12	19	B1906-581-000	6	37	B3518-581-000	16	46
B1404-581-0A0	6	30	B1613-582-D00	18	7	B2101-586-000	10	32	B3519-581-000	16	45
B1404-581-000	6	31	B1613-582-E00	18	10	B2102-581-000	10	42	B3520-586-000	16	24
B1405-581-000	6	33	B1613-582-F00	12	22	B2103-581-000	10	48	B3528-581-000-A	16	16
B1406-581-000	6	34	B1613-582-F00	18	13	B2104-581-000	10	12	B3534-155-000	16	32
B1407-581-000	6	32	B1613-582-M00	12	53	B2105-581-000	10	14	B3535-581-000	16	22
B1411-581-0A0	6	23	B1613-582-M00	18	16	B2106-581-000	10	1	B3536-122-000	16	4
B1414-581-000	6	38	B1613-582-000	18	3	B2107-581-000	10	4	B3536-155-000	16	35
B1415-581-000	6	41	B1613-583-D00	20	20	B2110-581-000	10	39	B3536-581-000	16	37

NUMERICAL INDEX OF PARTS

索引

PART NO 品番	PAGE 頁	REF NO	PART NO 品番	PAGE 頁	REF NO	PART NO 品番	PAGE 頁	REF NO	PART NO 品番	PAGE 頁	REF NO
B3537-581-000	16	17	MAT-40214Q00	24	18	SS-4090615-SP	2	24	SS-8090670-SP	25	3
B3539-122-000	16	49	MAT-40215Q00	24	12	SS-4090615-SP	4	4	SS-8110410-TP	12	47
B3541-581-0A0	16	36	MAT-40216Q00	24	14	SS-4090810-SP	14	40	SS-8110410-TP	12	49
B3542-581-000	16	12	MAT-40217Q00	24	4	SS-4090810-SP	14	45	SS-8110410-TP	14	22
B3543-581-000	16	11	MAT-40218Q00	24	9	SS-4090815-SP	16	25	SS-8110510-SP	10	23
B3546-581-000	16	38	MAT-40301Q00	24	24	SS-4091010-SP	8	5	SS-8110510-SP	14	18
B3547-581-000	16	44	MAT-40302Q00	24	25	SS-4091015-SP	4	38	SS-8110510-SP	22	24
B3551-581-000	16	48	MAT-40303Q00	24	27	SS-4091015-SP	16	13	SS-8110530-TP	14	30
B8201-581-0B0-A	17	1	MAT-40306Q00	24	21	SS-4110515-SP	4	34	SS-8110710-SP	2	18
B8201-581-000-A	17	2	MAT-40307Q00	24	22	SS-4110515-SP	22	13	SS-8110710-SP	4	11
B8202-581-000	17	3	MAT-90101RA0	26	13	SS-4110715-SP	4	8	SS-8110750-SP	12	20
B8230-586-A0A	22	27	MAT-90102R00	26	18	SS-4110715-SP	16	5	SS-8110750-SP	14	2
B8230-586-A00	22	1	MAT-90103R00	26	14	SS-4110815-SP	2	8	SS-8150410-SP	10	30
B8230-586-B00	22	4	MAT-90104RA0	26	21	SS-4110815-SP	2	16	SS-8150410-SP	10	31
B8230-586-C00	22	28	MAT-90106R00	26	20	SS-4110815-SP	4	42	SS-8150510-TP	10	21
B9117-012-000	14	33	MAT-90107RA0	26	15	SS-4110815-SP	10	34	SS-8150510-TP	14	14
B9117-552-A00	14	47	MDP-580B1400	6	29	SS-4110815-SP	13	22	SS-8150710-SP	6	49
			MSG-19651100	6	56	SS-4110915-SP	2	3	SS-8150710-SP	12	18
						SS-4110915-SP	10	5	SS-8150710-SP	13	19
CM-3002000-A1	22	30				SS-4110915-SP	10	49	SS-8150710-SP	14	12
CM-3002000-B1	2	29	NM-6061061-SE	23	8	SS-4111015-SP	8	43	SS-8150710-TP	12	5
CM-3002001-A1	2	28	NM-6100663-SE	23	20	SS-5090610-SP	6	40	SS-8150750-SP	4	21
CM-3002001-01	2	27	NS-6080210-SP	16	39	SS-5090610-SP	24	7	SS-8150750-SP	12	8
CQ-2020000-00	10	37	NS-6090310-SP	8	42	SS-5090610-SP	24	17	SS-8150750-SP	12	13
CQ-2020000-00	14	24	NS-6090310-SP	14	41	SS-5090710-SP	10	41	SS-8150750-SP	12	21
CQ-2520000-00	10	19	NS-6090310-SP	16	9	SS-6060210-SP	4	17	SS-8150750-SP	12	39
CQ-3030000-00	6	4	NS-6090310-SP	16	14	SS-6080410-SP	24	5	SS-8151150-SP	6	5
CQ-3030000-00	12	12	NS-6110420-SP	13	24	SS-6080410-SP	24	13	SS-8151150-SP	6	17
CQ-3030000-00	12	26	NS-6123881-SE	23	16	SS-6080610-TP	24	19	SS-8151550-SP	6	53
CQ-3030000-00	12	40	NS-6150310-SP	2	10	SS-6080720-SP	10	9	SS-8151550-SP	10	52
CQ-3030000-00	12	41	NS-6150430-SP	13	36	SS-6081210-SP	16	43	SS-8151550-SP	10	57
CQ-3030000-00	14	11	NS-6620310-SP	8	32	SS-6090510-SP	16	7	SS-8620610-SP	12	25
CQ-3030000-00	16	2	NS-6680410-SP	12	7	SS-6090510-SP	16	10	SS-8660410-SP	14	7
CS-087101A-SH	14	13				SS-6090620-SP	8	10	SS-8660530-TP	6	21
CS-1470710-SH	12	46	PD-0201500-00	8	30	SS-6090630-SP	14	3	SS-8660610-TP	6	11
CS-1470710-SH	12	48				SS-6090670-TP	6	24	SS-8660610-TP	10	62
CS-147121B-SH	6	20	RE-0500711-KP	12	32	SS-6110480-SP	22	29	SS-8660610-TP	14	9
			RE-0600000-KO	8	22	SS-6110710-TP	26	16	SS-8660810-TP	6	19
D1208-555-D00	6	55	RE-0600000-KO	10	38	SS-6110870-TP	14	29	SS-8660810-TP	13	29
D1440-583-H00	6	26	RE-0700000-KB	26	17	SS-6111010-SP	14	36	SS-8661040-TP	13	28
			RE-0800000-KO	13	6	SS-6111110-SP	14	25	SS-8680730-SP	6	10
EA-9500B01-00	10	67	RO-0611801-00	13	15	SS-6111440-SP	10	26	SS-8681650-TP	6	46
			RO-0691801-00	13	25	SS-6120930-TP	13	8	SS-9150730-SP	26	19
MAI-12007000	24	11	RO-0742401-00	13	10	SS-6121030-SN	10	61	SS-9182010-SN	17	9
MAQ-01001000	25	24	RO-0982401-00	17	4	SS-6121210-SP	13	17			
MAQ-010020A0	25	20	RO-1482402-00	16	15	SS-6121610-TP	12	51			
MAQ-01003000	25	19	RO-1482402-00	16	34	SS-6151040-SP	22	2	TA-0290301-MO	10	44
MAQ-01004000	25	22	RO-1542401-00	10	58	SS-6661110-SP	6	13	TA-0290301-MO	10	47
MAQ-010050A0	25	1	RO-4453001-00	6	52	SS-6700710-SH	17	5	TA-0370301-MO	10	64
MAQ-01005000	25	5				SS-7060310-SP	10	36	TA-0620301-MO	6	14
MAQ-01006000	25	6	SD-0380551-SL	4	46	SS-7080410-SP	12	28	TA-0690801-RO	4	6
MAQ-01007000	25	11	SD-0380552-SL	2	13	SS-7080510-TP	6	27	TA-0750704-RO	4	1
MAQ-01008000	25	7	SD-0490261-SP	22	17	SS-7080510-TP	10	11	TA-1250406-RO	2	4
MAQ-01009000	25	8	SD-0550502-SP	14	20	SS-7081310-SP	22	18	TA-1250406-RO	4	9
MAQ-01010000	25	12	SD-0600401-SD	8	34	SS-7090410-SP	6	44	TA-1250406-RO	10	22
MAQ-01011000	25	10	SD-1000401-SP	10	13	SS-7090410-SP	10	55	TA-1250705-RO	4	2
MAQ-01012000	25	15	SD-1020961-SP	12	52	SS-7090910-SP	10	54	TA-1750502-RO	13	30
MAQ-01013000	25	16	SK-3412000-SC	22	26	SS-7090910-SP	8	16	TA-2050406-RO	4	5
MAQ-01014000	25	14	SK-3452000-SE	23	18	SS-7110710-TP	8	8	TA-2351004-RO	2	5
MAQ-01015000	25	13	SK-3482000-SC	22	5	SS-7110810-SP	10	29	TA-2351004-RO	4	19
MAQ-01017000	25	18	SK-3482000-SC	26	11	SS-7110810-SP	16	23			
MAQ-01018000	25	21	SM-9061080-SE	23	11	SS-7110840-SP	22	9	WP-0371026-SD	6	39
MAT-40101MA0	26	1	SM-9061203-SE	17	21	SS-7110910-SP	13	2	WP-0450826-SC	22	25
MAT-40103M00	26	8	SM-9062053-SR	17	11	SS-7111110-TP	6	42	WP-0480856-SP	22	20
MAT-40104M00	26	4	SQ-1110401-MZ	16	28	SS-7111120-SP	24	15	WP-0501016-SC	22	6
MAT-40106M00	26	6	SQ-1110401-MZ	16	30	SS-7111310-TP	12	30	WP-0560860-SE	23	14
MAT-40107M00	26	5	SQ-1110402-MZ	16	21	SS-7111410-SP	12	37	WP-0621016-SD	13	35
MAT-40108MA0	26	9	SS-1080510-SP	10	16	SS-7111810-SP	24	3	WP-0621016-SD	22	3
MAT-40108MOA	26	2	SS-2060510-SP	10	66	SS-7121410-SP	12	45	WP-0621016-SD	26	12
MAT-40110MA0	26	10	SS-2090710-SP	4	18	SS-7620750-SP	13	13	WP-0651001-SB	22	19
MAT-40201QA0	24	26	SS-2090710-SP	26	7	SS-7680870-SP	10	50	WP-1401669-ST	23	21
MAT-40206Q00	24	23	SS-3090510-SP	10	28	SS-7681750-TP	6	12	WS-0531060-KR	23	15
MAT-40207Q00	24	20	SS-3090610-SP	2	22	SS-8080310-TP	25	9	WS-0641560-KR	23	3
MAT-40211QA0	24	1	SS-3110310-SP	26	3	SS-8090410-SP	24	10	WS-1002560-KR	23	19
MAT-40211Q00	24	2	SS-4080415-SP	12	35	SS-8090540-SP	13	34	WZ-1052010-KP	13	26
MAT-40212Q00	24	6	SS-4090610-SP	25	23	SS-8090670-SP	4	25			
MAT-40213Q00	24	16	SS-4090615-SP	2	20						

N U M E R I C A L I N D E X O F P A R T S

索引

PART NO 品番	PAGE 頁	REF NO	PART NO 品番	PAGE 頁	REF NO	PART NO 品番	PAGE 頁	REF NO	PART NO 品番	PAGE 頁	REF NO
110-18504	2	21									
110-23702	17	19									
110-23751	17	15									
110-23801	17	20									
110-24403	17	18									
110-24510	17	10									
110-47107	17	13									
110-52701	13	12									
110-77500	22	21									
110-77567	22	7									
110-77609	22	22									
110-78003	22	16									
110-78102	22	14									
110-78250	22	8									
111-83100	23	17									
111-83167	23	1									
111-83209	23	10									
139-11003	4	3									



JUKI®

JUKI CORPORATION

INTERNATIONAL SALES H.Q.
8-2-1, KOKURYO-CHO, CHOFU-SHI
TOKYO 182-8655, JAPAN
PHONE : (81)3-3430-4001 to 4005
FAX : (81)3-3430-4909 . 4914 . 4984
TELEX : J22967

Copyright © 1998-2000 JUKI CORP.
本書の内容を無断で転載、複写することを
禁止します。
All rights reserved throughout the world.

JUKI 株式会社

〒182-8655 東京都調布市国領町8-2-1
TEL. 03-3480-1111(代表)

営業本部
TEL. 03-3430-4001(ダイヤルイン)

お買い求め、ご相談は
To order or for further
information,
please contact :

※このパーツリストは商品改良のため予告なく変更する事があります。
*The description covered in this parts list is subject to change for improvement of the commodity without notice.
※このパーツリストは、2000年12月現在の商品仕様で編集したものです。
* This parts list is edited in accordance with the product specifications as of December 2000.